



Universidad Nacional Nordeste  
Secretaría General de Planeamiento

**CUADRO N° 1.a: PERSONAL DOCENTE AÑO 2008 POR UNIDAD ACADÉMICA SEGUN CATEGORIA Y DEDICACION. TOTALES.**

FACULTADES / INSTITUTOS DE NIVEL UNIVERSITARIO	Año 2008																				
	TITULAR				ADJUNTO				J.T.P				AUXILIAR DE 1°				Aux. docente	Hs. Cated.	Aux. ERAGIA	Vice-Dir	TOTAL
	Exclus.	Semi Excl.	Simple	total	Exclus.	Semi Excl.	Simple	total	Exclus.	Semi Excl.	Simple	total	Exclus.	Semi Excl.	Simple	total					
AGROINDUSTRIAS	12	1	19	32	9	2	42	53	18	3	145	166	0	0	0	0	13	0	0	0	264
ARQUITECTURA Y URBANISMO	10	3	27	40	5	8	42	55	16	3	94	113	9	0	168	177	13	0	0	0	398
CIENCIAS AGRARIAS	16	2	9	27	16	0	15	31	26	2	43	71	7	1	36	44	55	0	0	0	228
CIENCIAS ECONOMICAS	15	4	29	48	11	1	80	92	3	2	38	43	7	1	295	303	3	0	0	0	489
CS. EXACTAS Y NAT. Y AGRIM.	46	9	33	88	23	9	65	97	26	9	162	197	11	2	99	112	14	0	0	0	508
CIENCIAS. VETERINARIAS	20	1	9	30	21	4	7	32	20	3	39	62	8	6	65	79	39	0	0	0	242
DERECHO Y CS. SOC. Y POLITICAS	11	3	57	71	12	0	72	84	6	0	108	114	0	0	1	1	0	0	0	0	270
HUMANIDADES	19	5	41	65	18	0	162	180	6	1	28	35	5	0	138	143	11	0	0	0	434
INGENIERIA	17	6	35	58	9	2	55	66	14	10	78	102	8	6	86	100	48	0	0	0	374
MEDICINA	20	10	46	76	7	3	86	96	25	14	373	412	3	0	17	20	130	0	0	0	734
ODONTOLOGIA	6	5	13	24	5	1	11	17	13	7	97	117	4	1	75	80	36	0	0	0	274
ADM. EMPRESA AGROPECUARIA *	0	1	24	25	0	0	0	0	0	0	24	24	0	0	0	0	0	0	0	0	49
CIENCIAS.CRIMINALISTICAS	0	0	9	9	0	0	22	22	0	0	15	15	0	0	8	8	0	0	0	0	54
COMERCIO EXTERIOR*	0	0	27	27	0	0	4	4	0	0	13	13	0	0	0	0	0	0	0	0	44
RELACIONES LABORALES *	1	0	33	34	1	0	31	32	0	0	41	41	0	0	50	50	0	0	0	0	157
<b>TOTAL</b>	<b>193</b>	<b>50</b>	<b>411</b>	<b>654</b>	<b>137</b>	<b>30</b>	<b>694</b>	<b>861</b>	<b>173</b>	<b>54</b>	<b>1298</b>	<b>1525</b>	<b>62</b>	<b>17</b>	<b>1038</b>	<b>1117</b>	<b>362</b>	<b>0</b>	<b>0</b>	<b>0</b>	<b>4.519</b>

OTROS INSTITUTOS	Año 2008																				
	TITULAR				ADJUNTO				J.T.P				AUXILIAR DE 1°				Aux. docente	Hs. Cated.	Aux. ERAGIA	Vice-Dir	TOTAL
	Exclus.	Semi Excl.	Simple	total	Exclus.	Semi Excl.	Simple	total	Exclus.	Semi Excl.	Simple	total	Exclus.	Semi Excl.	Simple	total					
AGROTECNICO	2	0	0	2	1	0	0	1	3	0	0	3	0	0	0	0	0	0	0	0	6
ASUNTOS ESTUDIANTILES	0	0	0	0	0	0	0	0	0	12	1	13	0	1	0	1	1	0	0	0	15
EXTENSION UNIVRS. CHACO	1	4	0	5	2	1	2	5	2	3	5	10	0	0	4	4	7	0	0	0	31
EXTENSION UNIVRS. CORRIENTES	0	0	0	0	0	2	5	7	0	10	4	14	0	0	0	0	0	0	0	0	21
E.R.A.G.I.A	0	0	0	0	0	0	0	0	0	0	0	0	0	0	0	0	0	28	35	0	63
MEDICINA REGIONAL	3	0	0	3	4	2	0	6	2	2	1	5	0	0	0	0	1	0	0	0	15
RECTORADO	2	4	1	7	0	3	0	3	4	10	1	15	2	2	0	4	3	0	0	0	32
<b>TOTAL</b>	<b>8</b>	<b>8</b>	<b>1</b>	<b>17</b>	<b>7</b>	<b>8</b>	<b>7</b>	<b>22</b>	<b>11</b>	<b>37</b>	<b>12</b>	<b>60</b>	<b>2</b>	<b>3</b>	<b>4</b>	<b>9</b>	<b>12</b>	<b>28</b>	<b>35</b>	<b>0</b>	<b>183</b>
<b>TOTAL GENERAL</b>	<b>201</b>	<b>58</b>	<b>412</b>	<b>671</b>	<b>144</b>	<b>38</b>	<b>701</b>	<b>883</b>	<b>184</b>	<b>91</b>	<b>1.310</b>	<b>1.585</b>	<b>64</b>	<b>20</b>	<b>1.042</b>	<b>1.126</b>	<b>374</b>	<b>28</b>	<b>35</b>	<b>0</b>	<b>4.702</b>

FUENTE : Secretaría General de Planeamiento  
Las cifras corresponden a cargos ocupados al mes de diciembre del Año 2008.



Universidad Nacional Nordeste  
Secretaría General de Planeamiento

**CUADRO N° 1.b: PERSONAL DOCENTE AÑO 2008 POR UNIDAD ACADÉMICA SEGUN CATEGORIA Y DEDICACION. VARONES.**

FACULTADES / INSTITUTOS DE NIVEL UNIVERSITARIO	Año 2008																				
	TITULAR				ADJUNTO				J.T.P				AUXILIAR DE 1°				Aux. docente	Hs. Cated.	Aux. ERAGIA	Vice-Dir	TOTAL
	Exclus.	Semi Excl.	Simple	total	Exclus.	Semi Excl.	Simple	total	Exclus.	Semi Excl.	Simple	total	Exclus.	Semi Excl.	Simple	total					
AGROINDUSTRIAS	6	1	17	24	4	1	19	24	8	0	51	59	0	0	0	0	3	0	0	0	110
ARQUITECTURA Y URBANISMO	7	3	20	30	5	6	24	35	5	1	51	57	2	0	83	85	9	0	0	0	216
CIENCIAS AGRARIAS	9	2	7	18	5	0	8	13	11	0	17	28	1	0	13	14	42	0	0	0	115
CIENCIAS ECONOMICAS	6	2	19	27	4	0	43	47	1	0	15	16	2	1	142	145	0	0	0	0	235
CS. EXACTAS Y NAT. Y AGRIM.	23	7	22	52	8	2	29	39	11	4	77	92	2	1	47	50	13	0	0	0	246
CIENCIAS. VETERINARIAS	15	1	8	24	11	4	5	20	10	1	25	36	4	5	32	41	25	0	0	0	146
DERECHO Y CS. SOC. Y POLITICAS	10	3	37	50	5	0	44	49	5	0	58	63	0	0	1	1	0	0	0	0	163
HUMANIDADES	7	1	15	23	8	0	33	41	1	0	6	7	2	0	26	28	1	0	0	0	100
INGENIERIA	15	6	34	55	6	2	42	50	6	1	61	68	5	4	56	65	33	0	0	0	271
MEDICINA	12	4	32	48	3	2	62	67	10	6	203	219	2	0	8	10	54	0	0	0	398
ODONTOLOGIA	1	1	10	12	1	1	9	11	3	1	36	40	1	0	27	28	17	0	0	0	108
ADM. EMPRESA AGROPECUARIA	0	0	10	10	0	0	0	0	0	0	9	9	0	0	0	0	0	0	0	0	19
CIENCIAS.CRIMINALISTICAS	0	0	5	5	0	0	5	5	0	0	6	6	0	0	2	2	0	0	0	0	18
COMERCIO EXTERIOR	0	0	22	22	0	0	3	3	0	0	7	7	0	0	0	0	0	0	0	0	32
RELACIONES LABORALES	1	0	12	13	1	0	13	14	0	0	10	10	0	0	17	17	0	0	0	0	54
<b>TOTAL</b>	<b>112</b>	<b>31</b>	<b>270</b>	<b>413</b>	<b>61</b>	<b>18</b>	<b>339</b>	<b>418</b>	<b>71</b>	<b>14</b>	<b>632</b>	<b>717</b>	<b>21</b>	<b>11</b>	<b>454</b>	<b>486</b>	<b>197</b>	<b>0</b>	<b>0</b>	<b>0</b>	<b>2.231</b>

OTROS INSTITUTOS	Año 2008																				
	TITULAR				ADJUNTO				J.T.P				AUXILIAR DE 1°				Aux. docente	Hs. Cated.	Aux. ERAGIA	Vice-Dir	TOTAL
	Exclus.	Semi Excl.	Simple	total	Exclus.	Semi Excl.	Simple	total	Exclus.	Semi Excl.	Simple	total	Exclus.	Semi Excl.	Simple	total					
AGROTECNICO	1	0	0	1	1	0	0	1	0	0	0	0	0	0	0	0	0	0	0	0	2
ASUNTOS ESTUDIANTILES	0	0	0	0	0	0	0	0	0	8	0	8	0	1	0	1	1	0	0	0	10
EXTENSION UNIVRS. CHACO	1	0	0	1	1	0	0	1	1	3	0	4	0	0	0	0	2	0	0	0	8
EXTENSION UNIVRS. CORRIENTES	0	0	0	0	0	1	1	2	0	2	1	3	0	0	0	0	0	0	0	0	5
E.R.A.G.I.A	0	0	0	0	0	0	0	0	0	0	0	0	0	0	0	0	0	16	31	0	47
MEDICINA REGIONAL	3	0	0	3	2	0	0	2	1	2	0	3	0	0	0	0	1	0	0	0	9
RECTORADO	0	1	0	1	0	1	0	1	2	3	0	5	1	0	0	1	2	0	0	0	10
<b>TOTAL</b>	<b>5</b>	<b>1</b>	<b>0</b>	<b>6</b>	<b>4</b>	<b>2</b>	<b>1</b>	<b>7</b>	<b>4</b>	<b>18</b>	<b>1</b>	<b>23</b>	<b>1</b>	<b>1</b>	<b>0</b>	<b>2</b>	<b>6</b>	<b>16</b>	<b>31</b>	<b>0</b>	<b>91</b>
<b>TOTAL GENERAL</b>	<b>117</b>	<b>32</b>	<b>270</b>	<b>419</b>	<b>65</b>	<b>20</b>	<b>340</b>	<b>425</b>	<b>75</b>	<b>32</b>	<b>633</b>	<b>740</b>	<b>22</b>	<b>12</b>	<b>454</b>	<b>488</b>	<b>203</b>	<b>16</b>	<b>31</b>	<b>0</b>	<b>2.322</b>

FUENTE : Secretaría General de Planeamiento

Las cifras corresponden a cargos ocupados al mes de diciembre del Año 2008.

\* Institutos por convenio con el Gobierno de la Provincia de Corrientes.



Universidad Nacional Nordeste  
Secretaría General de Planeamiento

**CUADRO N° 1.c: PERSONAL DOCENTE AÑO 2008 POR UNIDAD ACADÉMICA SEGUN CATEGORIA Y DEDICACION. MUJERES.**

FACULTADES / INSTITUTOS DE NIVEL UNIVERSITARIO	Año 2008																				
	TITULAR				ADJUNTO				J.T.P				AUXILIAR DE 1°				Aux. docente	Hs. Cated.	Aux. ERAGIA	Vice-Dir	TOTAL
	Exclus.	Semi Excl.	Simple	total	Exclus.	Semi Excl.	Simple	total	Exclus.	Semi Excl.	Simple	total	Exclus.	Semi Excl.	Simple	total					
AGROINDUSTRIAS	6	0	2	8	5	1	23	29	10	3	94	107	0	0	0	0	10	0	0	0	154
ARQUITECTURA Y URBANISMO	3	0	7	10	0	2	18	20	11	2	43	56	7	0	85	92	4	0	0	0	182
CIENCIAS AGRARIAS	7	0	2	9	11	0	7	18	15	2	26	43	6	1	23	30	13	0	0	0	113
CIENCIAS ECONOMICAS	9	2	10	21	7	1	37	45	2	2	23	27	5	0	153	158	3	0	0	0	254
CS. EXACTAS Y NAT. Y AGRIM.	23	2	11	36	15	7	36	58	15	5	85	105	9	1	52	62	1	0	0	0	262
CIENCIAS. VETERINARIAS	5	0	1	6	10	0	2	12	10	2	14	26	4	1	33	38	14	0	0	0	96
DERECHO Y CS. SOC. Y POLITICAS	1	0	20	21	7	0	28	35	1	0	50	51	0	0	0	0	0	0	0	0	107
HUMANIDADES	12	4	26	42	10	0	129	139	5	1	22	28	3	0	112	115	10	0	0	0	334
INGENIERIA	2	0	1	3	3	0	13	16	8	9	17	34	3	2	30	35	15	0	0	0	103
MEDICINA	8	6	14	28	4	1	24	29	15	8	170	193	1	0	9	10	76	0	0	0	336
ODONTOLOGIA	5	4	3	12	4	0	2	6	10	6	61	77	3	1	48	52	19	0	0	0	166
ADM. EMPRESA AGROPECUARIA	0	1	14	15	0	0	0	0	0	0	15	15	0	0	0	0	0	0	0	0	30
CIENCIAS.CRIMINALISTICAS	0	0	4	4	0	0	17	17	0	0	9	9	0	0	6	6	0	0	0	0	36
COMERCIO EXTERIOR	0	0	5	5	0	0	1	1	0	0	6	6	0	0	0	0	0	0	0	0	12
RELACIONES LABORALES	0	0	21	21	0	0	18	18	0	0	31	31	0	0	33	33	0	0	0	0	103
<b>TOTAL</b>	<b>81</b>	<b>19</b>	<b>141</b>	<b>241</b>	<b>76</b>	<b>12</b>	<b>355</b>	<b>443</b>	<b>102</b>	<b>40</b>	<b>666</b>	<b>808</b>	<b>41</b>	<b>6</b>	<b>584</b>	<b>631</b>	<b>165</b>	<b>0</b>	<b>0</b>	<b>0</b>	<b>2.288</b>

OTROS INSTITUTOS	Año 2008																				
	TITULAR				ADJUNTO				J.T.P				AUXILIAR DE 1°				Aux. docente	Hs. Cated.	Aux. ERAGIA	Vice-Dir	TOTAL
	Exclus.	Semi Excl.	Simple	total	Exclus.	Semi Excl.	Simple	total	Exclus.	Semi Excl.	Simple	total	Exclus.	Semi Excl.	Simple	total					
AGROTECNICO	1	0	0	1	0	0	0	0	3	0	0	3	0	0	0	0	0	0	0	0	4
ASUNTOS ESTUDIANTILES	0	0	0	0	0	0	0	0	0	4	1	5	0	0	0	0	0	0	0	0	5
EXTENSION UNIVERS. CHACO	0	4	0	4	1	1	2	4	1	0	5	6	0	0	4	4	5	0	0	0	23
EXTENSION UNIVERS. CORRIENTES	0	0	0	0	0	1	4	5	0	8	3	11	0	0	0	0	0	0	0	0	16
E.R.A.G.I.A	0	0	0	0	0	0	0	0	0	0	0	0	0	0	0	0	0	12	4	0	16
MEDICINA REGIONAL	0	0	0	0	2	2	0	4	1	0	1	2	0	0	0	0	0	0	0	0	6
RECTORADO	2	3	1	6	0	2	0	2	2	7	1	10	1	2	0	3	1	0	0	0	22
<b>TOTAL</b>	<b>3</b>	<b>7</b>	<b>1</b>	<b>11</b>	<b>3</b>	<b>6</b>	<b>6</b>	<b>15</b>	<b>7</b>	<b>19</b>	<b>11</b>	<b>37</b>	<b>1</b>	<b>2</b>	<b>4</b>	<b>7</b>	<b>6</b>	<b>12</b>	<b>4</b>	<b>0</b>	<b>92</b>
<b>TOTAL GENERAL</b>	<b>84</b>	<b>26</b>	<b>142</b>	<b>252</b>	<b>79</b>	<b>18</b>	<b>361</b>	<b>458</b>	<b>109</b>	<b>59</b>	<b>677</b>	<b>845</b>	<b>42</b>	<b>8</b>	<b>588</b>	<b>638</b>	<b>171</b>	<b>12</b>	<b>4</b>	<b>0</b>	<b>2.380</b>

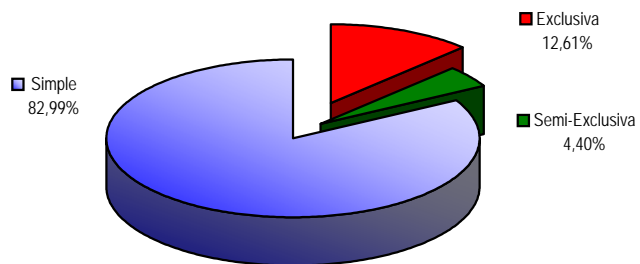
FUENTE : Secretaría General de Planeamiento  
Las cifras corresponden a cargos ocupados al mes de diciembre del Año 2008.

\* Institutos por convenio con el Gobierno de la Provincia de Corrientes.



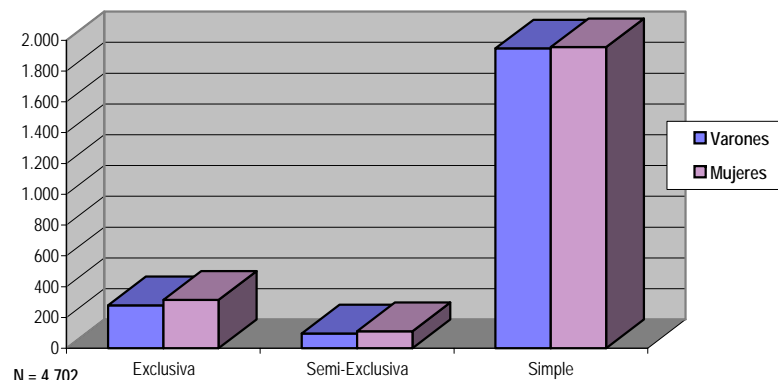
Universidad Nacional Nordeste  
Secretaría General de Planeamiento

Gráfico N° 1: Personal Docente Año 2008  
Según Dedicación.



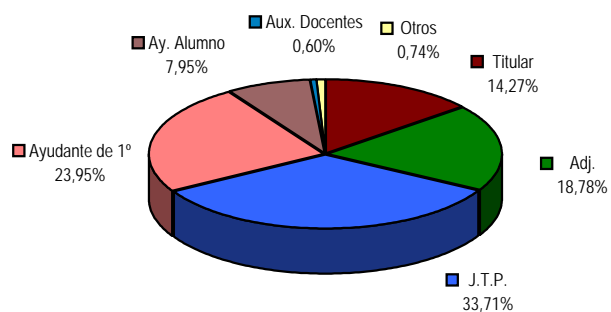
N = 4.702

Gráfico N° 2: Personal Docente Año 2008  
Según Dedicación Por Género.



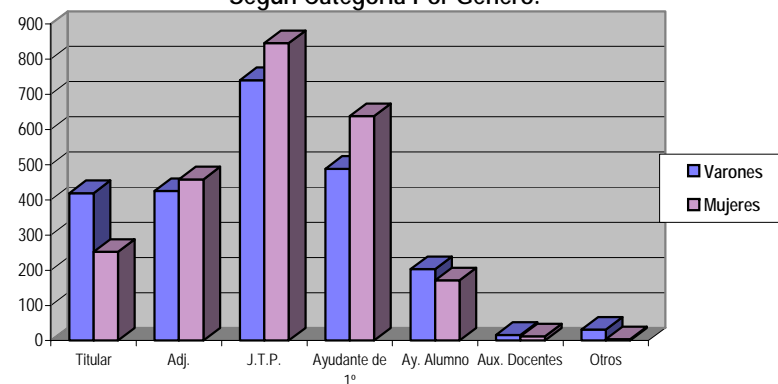
N = 4.702

Gráfico 3: Personal Docente Año 2008  
Según Categoría.



N = 4.702

Gráfico N° 4: Personal Docente Año 2008  
Según Categoría Por Género.



N = 4.702