



**CUADRO Nº 23.a: PERSONAL DOCENTE AÑO 2010 POR UNIDAD ACADÉMICA SEGUN CATEGORIA Y DEDICACION. TOTALES.**

FACULTADES / INSTITUTOS DE NIVEL UNIVERSITARIO	Año 2010																				
	TITULAR				ADJUNTO				J.T.P				AUXILIAR DE 1º				Aux. docente	Hs. Cated.	Aux. ERAGIA	REGE	TOTAL
	Exclus.	Semi Excl.	Simple	total	Exclus.	Semi Excl.	Simple	total	Exclus.	Semi Excl.	Simple	total	Exclus.	Semi Excl.	Simple	total					
ARQUITECTURA Y URBANISMO	12	2	35	49	5	9	48	62	17	3	105	125	10	0	197	207	6	0	0	0	449
CIENCIAS AGRARIAS	18	0	9	27	15	0	14	29	24	3	40	67	6	1	38	45	49	0	0	0	217
CIENCIAS ECONOMICAS	13	5	68	86	10	2	100	112	2	1	69	72	7	2	325	334	3	0	0	0	607
CS. EXACTAS Y NAT. Y AGRIM.	43	11	35	89	29	7	76	112	27	9	162	198	12	3	97	112	12	0	0	0	523
CIENCIAS VETERINARIAS	23	2	36	61	24	2	7	33	17	5	67	89	12	6	79	97	37	0	0	0	317
DERECHO Y CS. SOC. Y POLITICAS	10	5	57	72	11	0	72	83	6	0	123	129	1	0	1	2	0	0	0	0	286
HUMANIDADES	17	3	50	70	24	6	168	198	5	2	42	49	5	0	185	190	11	0	0	0	518
INGENIERIA	18	5	31	54	10	2	52	64	10	8	76	94	6	6	87	99	48	0	0	0	359
MEDICINA	19	9	45	73	5	1	79	85	25	12	368	405	2	0	4	6	133	0	0	0	702
ODONTOLOGIA	7	4	19	30	6	1	9	16	13	2	106	121	9	1	96	106	36	0	0	0	309
CIENCIAS.CRIMINALISTICAS	0	0	9	9	0	0	23	23	0	0	15	15	0	0	9	9	1	0	0	0	57
<b>TOTAL</b>	<b>180</b>	<b>46</b>	<b>394</b>	<b>620</b>	<b>139</b>	<b>30</b>	<b>648</b>	<b>817</b>	<b>146</b>	<b>45</b>	<b>1173</b>	<b>1364</b>	<b>70</b>	<b>19</b>	<b>1118</b>	<b>1207</b>	<b>336</b>	<b>0</b>	<b>0</b>	<b>0</b>	<b>4.344</b>

OTROS INSTITUTOS	Año 2010																				
	TITULAR				ADJUNTO				J.T.P				AUXILIAR DE 1º				Aux. docente	Hs. Cated.	Aux. ERAGIA	REGE	TOTAL
	Exclus.	Semi Excl.	Simple	total	Exclus.	Semi Excl.	Simple	total	Exclus.	Semi Excl.	Simple	total	Exclus.	Semi Excl.	Simple	total					
AGROTECNICO	0	0	0	0	2	0	0	2	4	0	0	4	0	0	0	0	0	0	0	0	6
ASUNTOS ESTUDIANTILES	0	0	0	0	0	0	0	0	0	13	0	13	0	1	0	1	3	0	0	0	17
EXTENSION UNIVERS. CHACO	0	5	0	5	1	2	2	5	2	1	12	15	0	0	4	4	5	0	0	0	34
EXTENSION UNIVERS. CORRIENTES	0	0	0	0	0	2	4	6	0	8	8	16	0	0	0	0	0	0	0	0	22
E.R.A.G.I.A	0	0	0	0	0	0	0	0	0	0	0	0	0	0	0	0	0	26	36	2	64
MEDICINA REGIONAL	3	0	1	4	5	1	0	6	1	1	2	4	0	0	0	0	2	0	0	0	16
OBRA SOCIAL	0	0	0	0	0	0	0	0	0	0	0	0	0	0	0	0	0	0	0	0	0
RECTORADO	1	3	1	5	0	5	1	6	3	13	1	17	1	5	0	6	4	0	0	0	38
<b>TOTAL</b>	<b>4</b>	<b>8</b>	<b>2</b>	<b>14</b>	<b>8</b>	<b>10</b>	<b>7</b>	<b>25</b>	<b>10</b>	<b>36</b>	<b>23</b>	<b>69</b>	<b>1</b>	<b>6</b>	<b>4</b>	<b>11</b>	<b>14</b>	<b>26</b>	<b>36</b>	<b>2</b>	<b>197</b>
<b>TOTAL GENERAL</b>	<b>184</b>	<b>54</b>	<b>396</b>	<b>634</b>	<b>147</b>	<b>40</b>	<b>655</b>	<b>842</b>	<b>156</b>	<b>81</b>	<b>1.196</b>	<b>1.433</b>	<b>71</b>	<b>25</b>	<b>1.122</b>	<b>1.218</b>	<b>350</b>	<b>26</b>	<b>36</b>	<b>2</b>	<b>4.541</b>

FUENTE : Secretaría General de Planeamiento

Las cifras corresponden a cargos ocupados al mes de diciembre del Año 2010.

2) Las Carr. Depend. de Rectorado en el año 2009 se transfieren a las siguientes facultades: a). **Tec. en Turismo**: transferida a Arquitectura y Urb.; b). **Licenc. en Relac. Laborales** y **Licenc. en Com. Exterior**: transferidas a Cs. Económicas; c). **Licenc. en Comunic. Social**: transferida a Humanidades; d). **Tec. en Administración de Empresas**: transferida a Ciencias Veterinarias.



Universidad Nacional Nordeste  
Secretaría General de Planeamiento

**CUADRO Nº 23.b: PERSONAL DOCENTE AÑO 2010 POR UNIDAD ACADEMICA SEGUN CATEGORIA Y DEDICACION. VARONES.**

FACULTADES / INSTITUTOS DE NIVEL UNIVERSITARIO	Año 2010																				
	TITULAR				ADJUNTO				J.T.P				AUXILIAR DE 1º				Aux. docente	Hs. Cated.	Aux. ERAGIA	REGE - ERAGIA	TOTAL
	Exclus.	Semi Excl.	Simple	total	Exclus.	Semi Excl.	Simple	total	Exclus.	Semi Excl.	Simple	total	Exclus.	Semi Excl.	Simple	total					
ARQUITECTURA Y URBANISMO	9	2	24	35	5	5	25	35	4	0	53	57	2	0	98	100	2	0	0	0	229
CIENCIAS AGRARIAS	11	0	7	18	6	0	7	13	8	2	16	26	1	0	11	12	37	0	0	0	106
CIENCIAS ECONOMICAS	4	2	44	50	3	0	53	56	1	0	24	25	2	1	155	158	0	0	0	0	289
CS. EXACTAS Y NAT. Y AGRIM.	21	7	23	51	13	2	38	53	11	3	78	92	3	1	42	46	7	0	0	0	249
CIENCIAS VETERINARIAS	18	1	21	40	13	2	4	19	9	2	36	47	3	5	35	43	21	0	0	0	170
DERECHO Y CS. SOC. Y POLITICAS	9	4	42	55	5	0	44	49	5	0	66	71	1	0	1	2	0	0	0	0	177
HUMANIDADES	6	1	18	25	10	1	39	50	1	0	12	13	2	0	52	54	0	0	0	0	142
INGENIERIA	16	5	30	51	7	2	41	50	4	1	62	67	2	4	57	63	34	0	0	0	265
MEDICINA	12	4	32	48	1	0	56	57	10	6	203	219	1	0	2	3	44	0	0	0	371
ODONTOLOGIA	1	1	10	12	1	1	7	9	4	0	40	44	1	0	40	41	16	0	0	0	122
CIENCIAS.CRIMINALISTICAS	0	0	6	6	0	0	7	7	0	0	6	6	0	0	2	2	0	0	0	0	21
<b>TOTAL</b>	<b>107</b>	<b>27</b>	<b>257</b>	<b>391</b>	<b>64</b>	<b>13</b>	<b>321</b>	<b>398</b>	<b>57</b>	<b>14</b>	<b>596</b>	<b>667</b>	<b>18</b>	<b>11</b>	<b>495</b>	<b>524</b>	<b>161</b>	<b>0</b>	<b>0</b>	<b>0</b>	<b>2.141</b>

OTROS INSTITUTOS	Año 2010																				
	TITULAR				ADJUNTO				J.T.P				AUXILIAR DE 1º				Aux. docente	Hs. Cated.	Aux. ERAGIA	REGE - ERAGIA	TOTAL
	Exclus.	Semi Excl.	Simple	total	Exclus.	Semi Excl.	Simple	total	Exclus.	Semi Excl.	Simple	total	Exclus.	Semi Excl.	Simple	total					
AGROTECNICO	0	0	0	0	1	0	0	1	0	0	0	0	0	0	0	0	0	0	0	0	1
ASUNTOS ESTUDIANTILES	0	0	0	0	0	0	0	0	0	8	0	8	0	1	0	1	3	0	0	0	12
EXTENSION UNIVERS. CHACO	0	1	0	1	0	0	0	0	1	1	5	7	0	0	0	0	2	0	0	0	10
EXTENSION UNIVERS. CORRIENTES	0	0	0	0	0	1	1	2	0	2	1	3	0	0	0	0	0	0	0	0	5
E.R.A.G.I.A	0	0	0	0	0	0	0	0	0	0	0	0	0	0	0	0	0	15	31	2	48
MEDICINA REGIONAL	3	0	0	3	3	0	0	3	0	1	0	1	0	0	0	0	1	0	0	0	8
OBRA SOCIAL	0	0	0	0	0	0	0	0	0	0	0	0	0	0	0	0	0	0	0	0	0
RECTORADO	1	1	1	3	0	0	0	0	2	3	1	6	1	2	0	3	3	0	0	0	15
<b>TOTAL</b>	<b>4</b>	<b>2</b>	<b>1</b>	<b>7</b>	<b>4</b>	<b>1</b>	<b>1</b>	<b>6</b>	<b>3</b>	<b>15</b>	<b>7</b>	<b>25</b>	<b>1</b>	<b>3</b>	<b>0</b>	<b>4</b>	<b>9</b>	<b>15</b>	<b>31</b>	<b>2</b>	<b>99</b>
<b>TOTAL GENERAL</b>	<b>111</b>	<b>29</b>	<b>258</b>	<b>398</b>	<b>68</b>	<b>14</b>	<b>322</b>	<b>404</b>	<b>60</b>	<b>29</b>	<b>603</b>	<b>692</b>	<b>19</b>	<b>14</b>	<b>495</b>	<b>528</b>	<b>170</b>	<b>15</b>	<b>31</b>	<b>2</b>	<b>2.240</b>

FUENTE : Secretaría General de Planeamiento

Las cifras corresponden a cargos ocupados al mes de diciembre del Año 2010.

2) Las Carr. Depend. de Rectorado en el año 2009 se transfieren a las siguientes facultades: a). **Tec. en Turismo**: transferida a Arquitectura y Urb.; b). **Licenc. en Relac. Laborales** y **Licenc. en Com. Exterior**: transferidas a Cs. Económicas; c). **Licenc. en Comunic. Social**: transferida a Humanidades; d). **Tec. en Administración de Empresas**: transferida a Ciencias Veterinarias.



Universidad Nacional Nordeste  
Secretaría General de Planeamiento

**CUADRO Nº 23.a: PERSONAL DOCENTE AÑO 2010 POR UNIDAD ACADÉMICA SEGUN CATEGORIA Y DEDICACION. MUJERES.**

FACULTADES / INSTITUTOS DE NIVEL UNIVERSITARIO	Año 2010																				
	TITULAR				ADJUNTO				J.T.P				AUXILIAR DE 1º				Aux. docente	Hs. Cated.	Aux. ERAGIA	REGE - ERAGIA	TOTAL
	Exclus.	Semi Excl.	Simple	total	Exclus.	Semi Excl.	Simple	total	Exclus.	Semi Excl.	Simple	total	Exclus.	Semi Excl.	Simple	total					
ARQUITECTURA Y URBANISMO	3	0	11	14	0	4	23	27	13	3	52	68	8	0	99	107	4	0	0	0	220
CIENCIAS AGRARIAS	7	0	2	9	9	0	7	16	16	1	24	41	5	1	27	33	12	0	0	0	111
CIENCIAS ECONOMICAS	9	3	24	36	7	2	47	56	1	1	45	47	5	1	170	176	3	0	0	0	318
CS. EXACTAS Y NAT. Y AGRIM.	22	4	12	38	16	5	38	59	16	6	84	106	9	2	55	66	5	0	0	0	274
CIENCIAS VETERINARIAS	5	1	15	21	11	0	3	14	8	3	31	42	9	1	44	54	16	0	0	0	147
DERECHO Y CS. SOC. Y POLITICAS	1	1	15	17	6	0	28	34	1	0	57	58	0	0	0	0	0	0	0	0	109
HUMANIDADES	11	2	32	45	14	5	129	148	4	2	30	36	3	0	133	136	11	0	0	0	376
INGENIERIA	2	0	1	3	3	0	11	14	6	7	14	27	4	2	30	36	14	0	0	0	94
MEDICINA	7	5	13	25	4	1	23	28	15	6	165	186	1	0	2	3	89	0	0	0	331
ODONTOLOGIA	6	3	9	18	5	0	2	7	9	2	66	77	8	1	56	65	20	0	0	0	187
CIENCIAS.CRIMINALISTICAS	0	0	3	3	0	0	16	16	0	0	9	9	0	0	7	7	1	0	0	0	36
<b>TOTAL</b>	<b>73</b>	<b>19</b>	<b>137</b>	<b>229</b>	<b>75</b>	<b>17</b>	<b>327</b>	<b>419</b>	<b>89</b>	<b>31</b>	<b>577</b>	<b>697</b>	<b>52</b>	<b>8</b>	<b>623</b>	<b>683</b>	<b>175</b>	<b>0</b>	<b>0</b>	<b>0</b>	<b>2.203</b>

OTROS INSTITUTOS	Año 2010																				
	TITULAR				ADJUNTO				J.T.P				AUXILIAR DE 1º				Aux. docente	Hs. Cated.	Aux. ERAGIA	REGE - ERAGIA	TOTAL
	Exclus.	Semi Excl.	Simple	total	Exclus.	Semi Excl.	Simple	total	Exclus.	Semi Excl.	Simple	total	Exclus.	Semi Excl.	Simple	total					
AGROTECNICO	0	0	0	0	1	0	0	1	4	0	0	4	0	0	0	0	0	0	0	0	5
ASUNTOS ESTUDIANTILES	0	0	0	0	0	0	0	0	0	5	0	5	0	0	0	0	0	0	0	0	5
EXTENSION UNIVERS. CHACO	0	4	0	4	1	2	2	5	1	0	7	8	0	0	4	4	3	0	0	0	24
EXTENSION UNIVERS. CORRIENTES	0	0	0	0	0	1	3	4	0	6	7	13	0	0	0	0	0	0	0	0	17
E.R.A.G.I.A	0	0	0	0	0	0	0	0	0	0	0	0	0	0	0	0	0	11	5	0	16
MEDICINA REGIONAL	0	0	1	1	2	1	0	3	1	0	2	3	0	0	0	0	1	0	0	0	8
OBRA SOCIAL	0	0	0	0	0	0	0	0	0	0	0	0	0	0	0	0	0	0	0	0	0
RECTORADO	0	2	0	2	0	5	1	6	1	10	0	11	0	3	0	3	1	0	0	0	23
<b>TOTAL</b>	<b>0</b>	<b>6</b>	<b>1</b>	<b>7</b>	<b>4</b>	<b>9</b>	<b>6</b>	<b>19</b>	<b>7</b>	<b>21</b>	<b>16</b>	<b>44</b>	<b>0</b>	<b>3</b>	<b>4</b>	<b>7</b>	<b>5</b>	<b>11</b>	<b>5</b>	<b>0</b>	<b>98</b>
<b>TOTAL GENERAL</b>	<b>73</b>	<b>25</b>	<b>138</b>	<b>236</b>	<b>79</b>	<b>26</b>	<b>333</b>	<b>438</b>	<b>96</b>	<b>52</b>	<b>593</b>	<b>741</b>	<b>52</b>	<b>11</b>	<b>627</b>	<b>690</b>	<b>180</b>	<b>11</b>	<b>5</b>	<b>0</b>	<b>2.301</b>

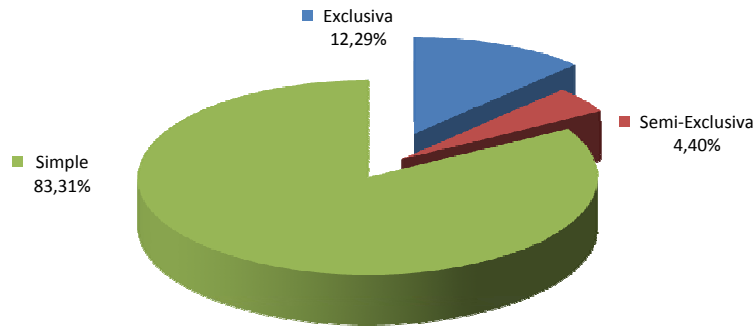
FUENTE : Secretaría General de Planeamiento

Las cifras corresponden a cargos ocupados al mes de diciembre del Año 2010.

2) Las Carr. Depend. de Rectorado en el año 2009 se transfieren a las siguientes facultades: a). **Tec. en Turismo**: transferida a Arquitectura y Urb.; b). **Licenc. en Relac. Laborales** y **Licenc. en Com. Exterior**: transferidas a Cs. Económicas; c). **Licenc. en Comunic. Social**: transferida a Humanidades; d). **Tec. en Administración de Empresas**: transferida a Ciencias Veterinarias.

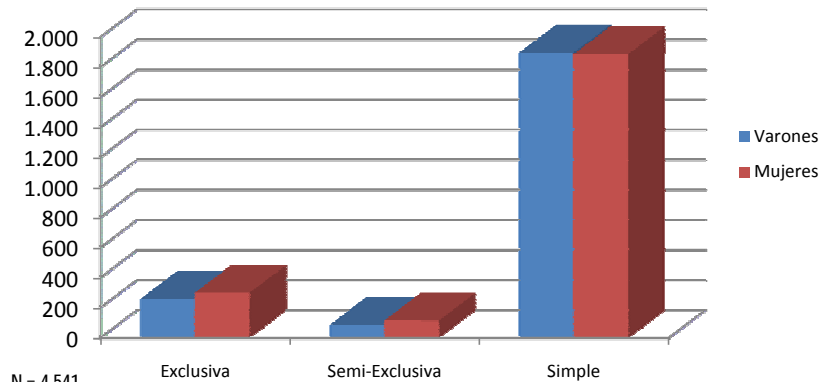


**Gráfico Nº 1: Personal Docente Año 2010  
Según Dedicación.**



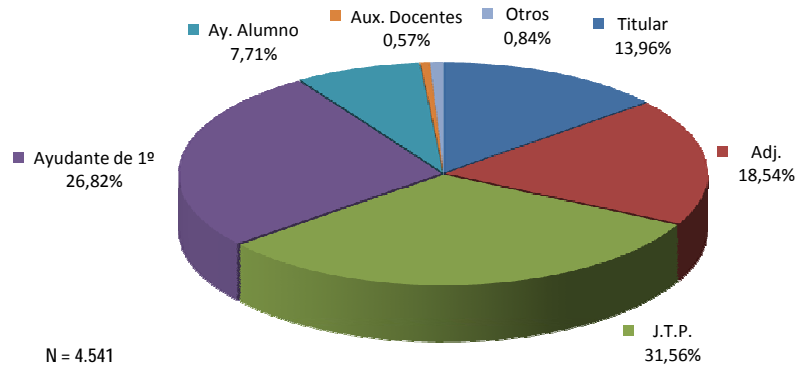
N = 4.541

**Gráfico Nº 2: Personal Docente Año 2010  
Según Dedicación Por Género.**



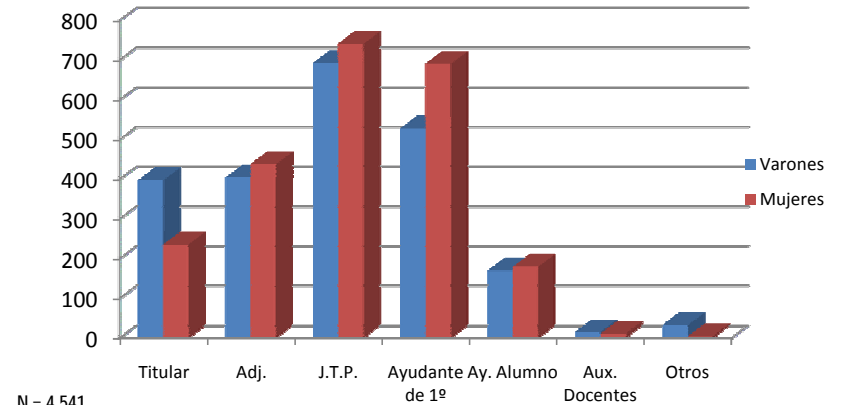
N = 4.541

**Gráfico Nº 3: Personal Docente Año 2010  
Según Categoría.**



N = 4.541

**Gráfico Nº 4: Personal Docente Año 2010  
Según Categoría Por Género.**



N = 4.541