



Universidad Nacional Nordeste
Secretaría General de Planeamiento

CUADRO N° 4.a: PERSONAL DOCENTE AÑO 2016 POR UNIDAD ACADÉMICA SEGUN CATEGORIA Y DEDICACION. TOTALES.

FACULTADES / INSTITUTOS DE NIVEL UNIVERSITARIO	AÑO 2016																					
	TITULAR				ADJUNTO				J.T.P				AUXILIAR DE 1°				Aux. de 2°	Bedel	Hs. Cated.	JTP	Preceptor	TOTAL
	Exclus.	Semi Excl.	Simple	total	Exclus.	Semi Excl.	Simple	total	Exclus.	Semi Excl.	Simple	total	Exclus.	Semi Excl.	Simple	total						
ARTES, DISEÑO Y CS. DE LA CULTURA	1	0	30	31	0	0	39	39	0	0	53	53	0	0	46	46	0	0	0	0	0	169
ARQUITECTURA Y URBANISMO	11	4	16	31	9	5	51	65	18	11	91	120	9	3	237	249	0	4	0	0	0	469
CIENCIAS AGRARIAS	15	0	14	29	14	0	16	30	22	1	31	54	7	0	36	43	34	4	0	0	0	194
CIENCIAS ECONOMICAS	9	6	52	67	6	3	115	124	0	2	63	65	7	8	316	331	0	3	0	0	0	590
CS. EXACTAS Y NAT. Y AGRIM.	46	8	42	96	25	11	112	148	23	8	237	268	10	3	98	111	6	0	0	0	0	629
CIENCIAS VETERINARIAS	25	1	32	58	18	2	12	32	17	4	71	92	16	8	86	110	45	1	0	0	0	338
DERECHO Y CS. SOC. Y POLITICAS	18	5	45	68	12	1	71	84	4	0	169	173	1	0	1	2	0	0	0	0	0	327
HUMANIDADES	15	2	45	62	27	20	177	224	1	0	41	42	8	3	192	203	0	12	0	0	0	543
INGENIERIA	13	1	31	45	15	4	55	74	7	6	67	80	6	3	112	121	20	33	0	0	0	373
MEDICINA	16	12	52	80	6	3	74	83	23	6	358	387	3	0	14	17	77	57	0	0	0	701
ODONTOLOGIA	14	1	9	24	15	3	10	28	7	0	62	69	22	2	99	123	31	0	0	0	0	275
CIENCIAS CRIMINALISTICAS	0	0	4	4	0	0	25	25	0	0	17	17	0	0	13	13	1	0	0	0	0	60
TOTAL	183	40	372	595	147	52	757	956	122	38	1260	1.420	89	30	1250	1369	214	114	0	0	0	4.668

OTROS INSTITUTOS	AÑO 2016																					
	TITULAR				ADJUNTO				J.T.P				AUXILIAR DE 1°				Aux. de 2°	Bedel	Hs. Cated.	JTP	Preceptor	TOTAL
	Exclus.	Semi Excl.	Simple	total	Exclus.	Semi Excl.	Simple	total	Exclus.	Semi Excl.	Simple	total	Exclus.	Semi Excl.	Simple	total						
AGROTECNICO	0	0	0	0	2	0	0	2	4	0	0	4	0	1	0	1	0	0	0	0	0	7
ASUNTOS ESTUDIANTILES	0	0	0	0	0	0	0	0	0	13	0	13	0	1	0	1	0	1	0	0	0	15
EXTENSION UNIVERS. CHACO	1	2	0	3	0	2	3	5	1	4	13	18	0	0	4	4	0	6	0	0	0	36
EXTENSION UNIVERS. CORRIENTES	0	0	0	0	0	2	4	6	0	11	13	24	0	0	0	0	0	0	0	0	0	30
E.R.A.G.I.A	0	0	0	0	0	0	0	0	0	0	0	0	0	0	0	0	0	0	57	14	16	87
MEDICINA REGIONAL	1	0	0	1	4	1	0	5	2	2	1	5	0	1	0	1	0	3	0	0	0	15
RECTORADO	0	0	3	3	0	4	3	7	3	5	4	12	0	6	9	15	2	1	0	0	0	40
TOTAL	2	2	3	7	6	9	10	25	10	35	31	76	0	9	13	22	2	11	57	14	16	230
TOTAL GENERAL	185	42	375	602	153	61	767	981	132	73	1.291	1.496	89	39	1.263	1.391	216	125	57	14	16	4.898

FUENTE : Secretaría General de Planeamiento

Las cifras corresponden a cargos ocupados al mes de julio del año 2016.

1) Las Carr. Depend. de Rectorado en el año 2009 se transfieren a las siguientes facultades: a). **Tec. en Turismo**: transferida a Artes, Diseño y Cs. de la Cultura; b). **Licenc. en Relac. Laborales y Licenc. en Com. Exterior**: transferidas a Cs. Económicas; c). **Licenc. en Comunic. Social**: transferida a Humanidades; d). **Tec. en Administración de Empresas**: transferida a Ciencias Veterinarias.



Universidad Nacional Nordeste
Secretaría General de Planeamiento

CUADRO N° 4.a: PERSONAL DOCENTE AÑO 2016 POR UNIDAD ACADÉMICA SEGUN CATEGORIA Y DEDICACION. VARONES.

FACULTADES / INSTITUTOS DE NIVEL UNIVERSITARIO	AÑO 2016																					
	TITULAR				ADJUNTO				J.T.P				AUXILIAR DE 1°				Aux. de 2°	Bedel	Hs. Cated.	JTP	Preceptor	TOTAL
	Exclus.	Semi Excl.	Simple	total	Exclus.	Semi Excl.	Simple	total	Exclus.	Semi Excl.	Simple	total	Exclus.	Semi Excl.	Simple	total						
ARTES, DISEÑO Y CS. DE LA CULTURAS	0	0	21	21	0	0	14	14	0	0	17	17	0	0	18	18	0	0	0	0	0	70
ARQUITECTURA Y URBANISMO	7	4	8	19	5	1	29	35	4	8	49	61	2	1	112	115	0	1	0	0	0	231
CIENCIAS AGRARIAS	9	0	13	22	5	0	11	16	6	0	12	18	1	0	14	15	24	4	0	0	0	99
CIENCIAS ECONOMICAS	4	4	33	41	1	2	64	67	0	0	25	25	2	5	144	151	0	0	0	0	0	284
CS. EXACTAS Y NAT. Y AGRIM.	24	3	24	51	13	6	63	82	13	4	113	130	3	1	38	42	2	0	0	0	0	307
CIENCIAS VETERINARIAS	17	0	17	34	7	2	8	17	11	2	42	55	5	5	38	48	24	1	0	0	0	179
DERECHO Y CS. SOC. Y POLITICAS	14	5	31	50	5	1	42	48	3	0	92	95	1	0	1	2	0	0	0	0	0	195
HUMANIDADES	4	0	11	15	11	2	54	67	0	0	15	15	4	0	56	60	0	0	0	0	0	157
INGENIERIA	12	1	27	40	10	1	41	52	2	1	47	50	3	2	81	86	15	23	0	0	0	266
MEDICINA	6	7	36	49	2	0	49	51	12	3	183	198	2	0	3	5	37	11	0	0	0	351
ODONTOLOGIA	4	1	4	9	4	1	5	10	1	0	23	24	10	0	34	44	8	0	0	0	0	95
CIENCIAS CRIMINALISTICAS	0	0	3	3	0	0	8	8	0	0	6	6	0	0	3	3	0	0	0	0	0	20
TOTAL	101	25	228	354	63	16	388	467	52	18	624	694	33	14	542	589	110	40	0	0	0	2.254

OTROS INSTITUTOS	AÑO 2016																					
	TITULAR				ADJUNTO				J.T.P				AUXILIAR DE 1°				Aux. de 2°	Bedel	Hs. Cated.	JTP	Preceptor	TOTAL
	Exclus.	Semi Excl.	Simple	total	Exclus.	Semi Excl.	Simple	total	Exclus.	Semi Excl.	Simple	total	Exclus.	Semi Excl.	Simple	total						
AGROTECNICO	0	0	0	0	1	0	0	1	0	0	0	0	0	0	0	0	0	0	0	0	0	1
ASUNTOS ESTUDIANTILES	0	0	0	0	0	0	0	0	0	9	0	9	0	1	0	1	0	1	0	0	0	11
EXTENSION UNIVERS. CHACO	0	1	0	1	0	0	0	0	0	3	3	6	0	0	1	1	0	3	0	0	0	11
EXTENSION UNIVERS. CORRIENTES	0	0	0	0	0	1	1	2	0	2	2	4	0	0	0	0	0	0	0	0	0	6
E.R.A.G.I.A	0	0	0	0	0	0	0	0	0	0	0	0	0	0	0	0	0	0	26	12	15	53
MEDICINA REGIONAL	1	0	0	1	3	0	3	0	2	0	2	0	1	0	1	0	0	0	0	0	0	7
RECTORADO	0	0	1	1	0	0	1	1	3	1	2	6	0	3	0	3	1	0	0	0	0	12
TOTAL	1	1	1	3	4	1	2	7	3	17	7	27	0	5	1	6	1	4	26	12	15	101
TOTAL GENERAL	102	26	229	357	67	17	390	474	55	35	631	721	33	19	543	595	111	44	26	12	15	2.355

FUENTE : Secretaría General de Planeamiento

Las cifras corresponden a cargos ocupados al mes de julio del año 2016.

1) Las Carr. Depend. de Rectorado en el año 2009 se transfieren a las siguientes facultades: a). **Tec. en Turismo**: transferida a Artes, Diseño y Cs. de la Cultura; b). **Licenc. en Relac. Laborales y Licenc. en Com. Exterior**: transferidas a Cs. Económicas; c). **Licenc. en Comunic. Social**: transferida a Humanidades; d). **Tec. en Administración de Empresas**: transferida a Ciencias Veterinarias.



Universidad Nacional Nordeste
Secretaría General de Planeamiento

CUADRO N° 4.a: PERSONAL DOCENTE AÑO 2016 POR UNIDAD ACADÉMICA SEGUN CATEGORIA Y DEDICACION. MUJERES.

FACULTADES / INSTITUTOS DE NIVEL UNIVERSITARIO	AÑO 2016																					
	TITULAR				ADJUNTO				J.T.P				AUXILIAR DE 1°				Aux. de 2°	Bedel	Hs. Cated.	JTP	Preceptor	TOTAL
	Exclus.	Semi Excl.	Simple	total	Exclus.	Semi Excl.	Simple	total	Exclus.	Semi Excl.	Simple	total	Exclus.	Semi Excl.	Simple	total						
ARTES, DISEÑO Y CS. DE LA CULTURAS	1	0	9	10	0	0	25	25	0	0	36	36	0	0	28	28	0	0	0	0	0	99
ARQUITECTURA Y URBANISMO	4	0	8	12	4	4	22	30	14	3	42	59	7	2	125	134	0	3	0	0	0	238
CIENCIAS AGRARIAS	6	0	1	7	9	0	5	14	16	1	19	36	6	0	22	28	10	0	0	0	0	95
CIENCIAS ECONOMICAS	5	2	19	26	5	1	51	57	0	2	38	40	5	3	172	180	0	3	0	0	0	306
CS. EXACTAS Y NAT. Y AGRIM.	22	5	18	45	12	5	49	66	10	4	124	138	7	2	60	69	4	0	0	0	0	322
CIENCIAS VETERINARIAS	8	1	15	24	11	0	4	15	6	2	29	37	11	3	48	62	21	0	0	0	0	159
DERECHO Y CS. SOC. Y POLITICAS	4	0	14	18	7	0	29	36	1	0	77	78	0	0	0	0	0	0	0	0	0	132
HUMANIDADES	11	2	34	47	16	18	123	157	1	0	26	27	4	3	136	143	0	12	0	0	0	386
INGENIERIA	1	0	4	5	5	3	14	22	5	5	20	30	3	1	31	35	5	10	0	0	0	107
MEDICINA	10	5	16	31	4	3	25	32	11	3	175	189	1	0	11	12	40	46	0	0	0	350
ODONTOLOGIA	10	0	5	15	11	2	5	18	6	0	39	45	12	2	65	79	23	0	0	0	0	180
CIENCIAS CRIMINALISTICAS	0	0	1	1	0	0	17	17	0	0	11	11	0	0	10	10	1	0	0	0	0	40
TOTAL	82	15	144	241	84	36	369	489	70	20	636	726	56	16	708	780	104	74	0	0	0	2.414

OTROS INSTITUTOS	AÑO 2016																					
	TITULAR				ADJUNTO				J.T.P				AUXILIAR DE 1°				Aux. de 2°	Bedel	Hs. Cated.	JTP	Preceptor	TOTAL
	Exclus.	Semi Excl.	Simple	total	Exclus.	Semi Excl.	Simple	total	Exclus.	Semi Excl.	Simple	total	Exclus.	Semi Excl.	Simple	total						
AGROTECNICO	0	0	0	0	1	0	0	1	4	0	0	4	0	1	0	1	0	0	0	0	0	6
ASUNTOS ESTUDIANTILES	0	0	0	0	0	0	0	0	0	4	0	4	0	0	0	0	0	0	0	0	0	4
EXTENSION UNIVRS. CHACO	1	1	0	2	0	2	3	5	1	1	10	12	0	0	3	3	0	3	0	0	0	25
EXTENSION UNIVRS. CORRIENTES	0	0	0	0	0	1	3	4	0	9	11	20	0	0	0	0	0	0	0	0	0	24
E.R.A.G.I.A	0	0	0	0	0	0	0	0	0	0	0	0	0	0	0	0	0	0	31	2	1	34
MEDICINA REGIONAL	0	0	0	0	1	1	0	2	2	0	1	3	0	0	0	0	0	3	0	0	0	8
RECTORADO	0	0	2	2	0	4	2	6	0	4	2	6	0	3	9	12	1	1	0	0	0	28
TOTAL	1	1	2	4	2	8	8	18	7	18	24	49	0	4	12	16	1	7	31	2	1	129
TOTAL GENERAL	83	16	146	245	86	44	377	507	77	38	660	775	56	20	720	796	105	81	31	2	1	2.543

FUENTE : Secretaría General de Planeamiento

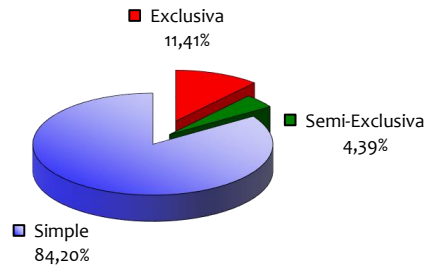
Las cifras corresponden a cargos ocupados al mes de julio del año 2016.

1) Las Carr. Depend. de Rectorado en el año 2009 se transfieren a las siguientes facultades: a). **Tec. en Turismo**: transferida a Artes, Diseño y Cs. de la Cultura; b). **Licenc. en Relac. Laborales y Licenc. en Com. Exterior**: transferidas a Cs. Económicas; c). **Licenc. en Comunic. Social**: transferida a Humanidades; d). **Tec. en Administración de Empresas**: transferida a Ciencias Veterinarias.



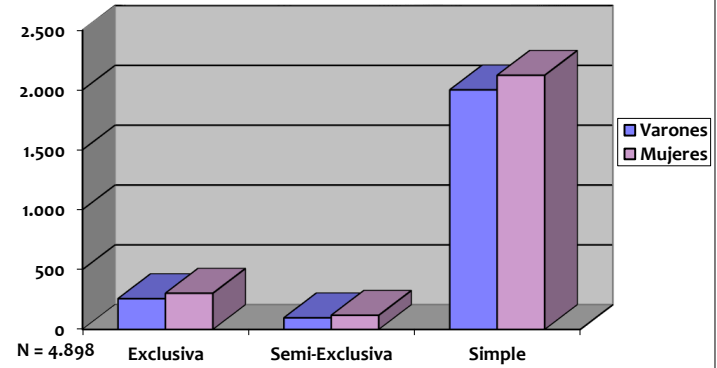
Universidad Nacional Nordeste
Secretaría General de Planeamiento

**Gráfico N° 69.b: Personal Docente Año 2016
Según Dedicación.**



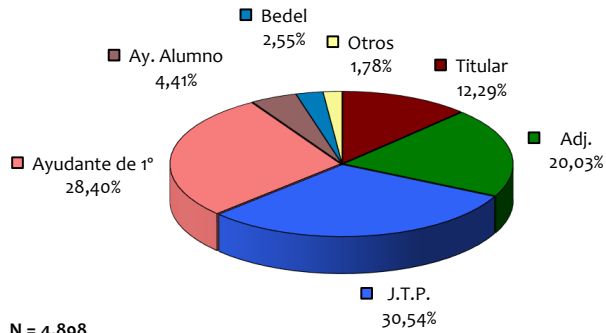
N = 4.898

**Gráfico N° 69.b: Personal Docente Año 2016
Según Dedicación Por Género.**



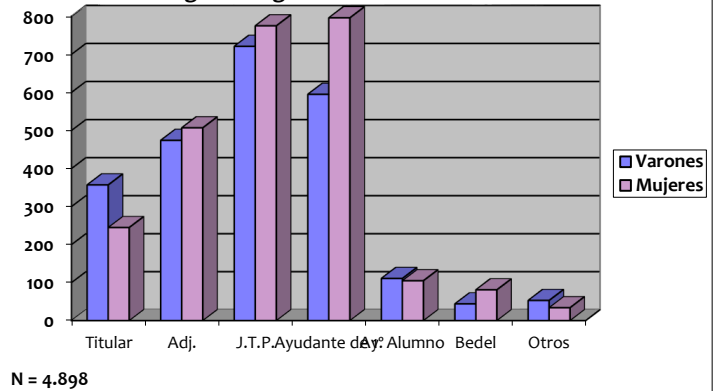
N = 4.898

**Gráfico 70.a: Personal Docente Año 2016
Según Categoría.**



N = 4.898

**Gráfico N° 70.b: Personal Docente Año 2016
Según Categoría Por Género.**



N = 4.898