



Universidad Nacional del Nordeste
Secretaría General de Planeamiento

CUADRO Nº 1: NUEVOS INSCRIPTOS AÑO 2007 POR UNIDAD ACADÉMICA Y CARRERA SEGUN SEXO.

FACULTADES	CARRERAS	TOTAL	VARONES	MUJERES
AGROINDUS-TRIAS ⁽¹⁾	FARMACIA	178	54	124
	INGENIERIA EN ALIMENTOS	37	13	24
	INGENIERIA INDUSTRIAL	102	71	31
	INGENIERIA QUIMICA	34	24	10
	OPTICO TECNICO	82	24	58
	TECNICATURA EN GESTION Y ADMIN. DE PEQ. Y MED. EMPRESAS	379	136	243
	PROFESORADO EN CIENCIAS QUIMICAS Y MEDIO AMBIENTE	157	44	113
	PROFESORADO EN FISICA	36	11	25
	PROFESORADO EN MATEMATICA	265	100	165
	TOTAL - FACULTAD	1.270	477	793
ARQUITECTURA Y URBANISMO	ARQUITECTURA	370	201	169
	DISEÑO GRAFICO	274	151	123
	TOTAL - FACULTAD	644	352	292
CIENCIAS AGRARIAS	INGENIERIA AGRONOMICA	336	251	85
	TOTAL - FACULTAD	336	251	85
CIENCIAS ECONOMICAS	CICLO COMUN	1.265	604	661
	CONTADOR PUBLICO ⁽²⁾	4	0	4
	LICENCIADO EN ADMINISTRACION ⁽²⁾	23	13	10
	LICENCIADO EN ECONOMIA ⁽²⁾	4	2	2
	TOTAL - FACULTAD	1.296	619	677
CIENCIAS EXACTAS NATURALES Y AGRIMENSURA	AGRIMENSURA - PLAN NUEVO -	46	32	14
	BIOQUIMICA - PLAN NUEVO -	235	75	160
	INGENIERIA ELECTRICA	58	51	7
	INGENIERIA EN ELECTRONICA	125	123	2
	LICENCIATURA EN CIENCIAS BIOLÓGICAS	95	33	62
	LICENCIATURA EN CIENCIAS FÍSICAS - PLAN NUEVO -	16	12	4
	LICENCIATURA EN CIENCIAS QUÍMICAS - PLAN NUEVO -	44	15	29
	LICENCIATURA EN MATEMATICA	46	27	19
	LICENCIATURA EN SISTEMAS DE INFORMACION	432	315	117
	PROFESORADO EN BIOLOGIA	120	36	84
	PROFESORADO EN CS QUÍMICAS Y DEL AMBIENTE	122	27	95
	PROFESORADO EN FISICA	16	12	4
	PROFESORADO EN MATEMATICA	99	39	60
TOTAL - FACULTAD	1.454	797	657	
CS. VETERINARIAS	MEDICINA VETERINARIA	353	192	161
	TOTAL - FACULTAD	353	192	161



Universidad Nacional del Nordeste
Secretaría General de Planeamiento

CUADRO N° 1: NUEVOS INSCRIPTOS AÑO 2007 POR UNIDAD ACADÉMICA Y CARRERA SEGUN SEXO.
(CONTINUACION).

FACULTADES	CARRERAS		TOTAL	VARONES	MUJERES	
DERECHO CIENCIAS SOCIALES Y POLITICAS	Sede Corrientes	ABOGACIA	2.087	1.109	978	
		MARTILLERO PUBLICO	85	59	26	
		NOTARIADO	266	71	195	
		PROCURACION	9	2	7	
		Total Sede Corrientes	2.447	1.241	1.206	
	Sede Clorinda	ABOGACIA	317	180	137	
		NOTARIADO	10	2	8	
		Total Sede Clorinda	327	182	145	
	Sede Gral Pinedo	ABOGACIA	130	66	64	
		NOTARIADO	10	3	7	
		Total Sede Gral. Pinedo	140	69	71	
	Sede Posadas	ABOGACIA	381	175	206	
		MARTILLERO PUBLICO	111	48	63	
		NOTARIADO	58	27	31	
		Total Sede Posadas	550	250	300	
	Sede Castelli	ABOGACIA	151	73	78	
		Total Sede Castelli	151	73	78	
	Sede Resistencia	MARTILLERO PUBLICO	57	44	13	
		Total Sede Resistencia	57	44	13	
	TOTAL - FACULTAD			3.672	1.859	1.813

FACULTADES	CARRERAS	TOTAL	VARONES	MUJERES
HUMANIDADES	LIC.CS.INFORM.C.O.ARCHIVOLOGIA	78	27	51
	LIC.CS.INFORM.C.O.BIBLIOTECOL.	72	15	57
	LICENCIATURA EN CIENCIAS DE LA INFORMACION	35	10	25
	LIC.EN CS. DE LA EDUCACION (PLAN NUEVO)	115	28	87
	LICENCIATURA EN FILOSOFIA (PLAN NUEVO)	31	16	15
	LICENCIATURA EN GEOGRAFIA (PLAN NUEVO)	30	11	19
	LICENCIATURA EN HISTORIA (PLAN NUEVO)	53	30	23
	LICENCIATURA EN LETRAS (PLAN NUEVO)	54	18	36
	LIC. EN EDUCACION INICIAL (PLAN NUEVO)	71	5	66
	PROF.EN CS.DE LA EDUCACION (PLAN NUEVO)	219	41	178
	PROF.EN EDUCACION INICIAL (PLAN NUEVO)	218	2	216
	PROFESORADO EN FILOSOFIA (PLAN NUEVO)	41	21	20
	PROFESORADO EN GEOGRAFIA (PLAN NUEVO)	84	43	41
	PROFESORADO EN HISTORIA (PLAN NUEVO)	138	64	74
	PROFESORADO EN LETRAS (PLAN NUEVO)	81	23	58
	TOTAL - FACULTAD		1.320	354



Universidad Nacional del Nordeste
Secretaría General de Planeamiento

CUADRO N° 1: NUEVOS INSCRIPTOS AÑO 2007 POR UNIDAD ACADÉMICA Y CARRERA SEGUN SEXO.
(CONTINUACION).

FACULTADES	CARRERAS	TOTAL	VARONES	MUJERES
INGENIERIA	INGENIERIA CIVIL	138	116	22
	INGENIERIA ELECTROMECANICA	141	140	1
	TECNICATURA EN INFORMATICA APLICADA	24	18	6
	TECNICATURA EN GESTION AMBIENTAL	76	31	45
	TOTAL - FACULTAD	379	305	74
MEDICINA	ENFERMERIA "VIRGEN DE LOS REMEDIOS"	121	31	90
	MEDICINA	663	225	438
	LICENCIATURA EN ENFERMERIA	202	43	159
	LICENCIATURA EN KINESIOLOGIA Y FISIATRIA	294	82	212
	TOTAL - FACULTAD	1.280	381	899
ODONTOLOGIA	ODONTOLOGIA	310	93	217
	TOTAL - FACULTAD	310	93	217
TOTAL FACULTADES		12.314	5.680	6.634

INSTITUTO Y CARR. DEP. DE RECTORADO	CARRERAS	TOTAL	VARONES	MUJERES
CS. CRIMIN. Y CRIMINOLOGIA	LICENCIATURA EN CRIMINALISTICAS	418	165	253
	TOTAL INSTITUTO	418	165	253
CARRERA DEPENDIENTES DE RECTORADO (1)	LICENCIATURA EN COMERCIO EXTERIOR	70	31	39
	LICENCIATURA EN COMUNICACIÓN SOCIAL	120	53	67
	LICENCIATURA EN RELACIONES LABORALES	217	70	147
	TECNICATURA EN TURISMO	190	78	112
	TECNICO EN ADMINISTRACION DE EMPRESAS	87	45	42
	TOTAL CARR. DEP. DE RECTORADO	684	277	407
TOTAL INSTITUTO Y CARR. DEPEND. DE RECTORADO		1.102	442	660
TOTAL GENERAL		13.416	6.122	7.294

Fuente: Sistema de Inscripción de la UNNE Año 2007.

- 1) Unidades Académicas que disponen de 2 períodos de inscripción.
- 2) Nuevos Inscriptos por pase o reconocimiento de materias.



Universidad Nacional del Nordeste
Secretaría General de Planeamiento

CUADRO Nº 1: NUEVOS INSCRIPTOS AÑO 2007 POR UNIDAD ACADÉMICA Y CARRERA SEGUN SEXO.

FACULTADES	CARRERAS	TOTAL	VARONES	MUJERES	
AGROINDUSTRIAS ⁽¹⁾	FARMACIA	169	52	117	
	INGENIERIA EN ALIMENTOS	35	11	24	
	INGENIERIA INDUSTRIAL	82	57	25	
	INGENIERIA QUIMICA	30	20	10	
	OPTICO TECNICO	77	23	54	
	TECNICATURA EN GESTION Y ADMIN. DE PEQ. Y MED. EMPRESAS	378	135	243	
	PROFESORADO EN CIENCIAS QUIMICAS Y MEDIO AMBIENTE	121	35	86	
	PROFESORADO EN FISICA	22	7	15	
	PROFESORADO EN MATEMATICA	241	91	150	
	TOTAL - FACULTAD	1.155	431	724	
ARQUITECTURA Y URBANISMO	ARQUITECTURA	370	201	169	
	DISEÑO GRAFICO	274	151	123	
	TOTAL - FACULTAD	644	352	292	
CIENCIAS AGRARIAS	INGENIERIA AGRONOMICA	330	245	85	
	TOTAL - FACULTAD	330	245	85	
CIENCIAS ECONOMICAS	CICLO COMUN	1.242	592	650	
	TOTAL - FACULTAD	1.242	592	650	
CIENCIAS EXACTAS NATURALES Y AGRIMENSURA	AGRIMENSURA - PLAN NUEVO -	46	32	14	
	BIOQUIMICA - PLAN NUEVO -	234	74	160	
	INGENIERIA ELECTRICA	54	48	6	
	INGENIERIA EN ELECTRONICA	122	120	2	
	LICENCIATURA EN CIENCIAS BIOLOGICAS	95	33	62	
	LICENCIATURA EN CIENCIAS FISICAS - PLAN NUEVO -	15	11	4	
	LICENCIATURA EN CIENCIAS QUIMICAS - PLAN NUEVO -	44	15	29	
	LICENCIATURA EN MATEMATICA	40	23	17	
	LICENCIATURA EN SISTEMAS DE INFORMACION	408	300	108	
	PROFESORADO EN BIOLOGIA	120	36	84	
	PROFESORADO EN CS QUIMICAS Y DEL AMBIENTE	122	27	95	
	PROFESORADO EN FISICA	13	9	4	
	PROFESORADO EN MATEMATICA	95	37	58	
TOTAL - FACULTAD	1.408	765	643		
CS. VETERINARIAS	MEDICINA VETERINARIA	353	194	159	
	TOTAL - FACULTAD	353	194	159	
DERECHO CIENCIAS SOCIALES Y POLITICAS	Sede Corrientes	ABOGACIA	2.087	1.109	978
		MARTILLERO PUBLICO	85	59	26
		NOTARIADO	266	71	195
		PROCURACION	9	2	7
		Total Sede Corrientes	2.447	1.241	1.206
	Sede Clorinda	ABOGACIA	317	180	137
		NOTARIADO	10	2	8
	Total Sede Clorinda	327	182	145	
	Sede Gral Pinedo	ABOGACIA	130	66	64
		NOTARIADO	10	3	7
	Total Sede Gral. Pinedo	140	69	71	
	Sede Posadas	ABOGACIA	381	175	206
		MARTILLERO PUBLICO	111	48	63
		NOTARIADO	58	27	31
	Total Sede Posadas	550	250	300	
	Sede Castelli	ABOGACIA	151	73	78
		Total Sede Castelli	151	73	78
	Sede Resistencia	MARTILLERO PUBLICO	57	44	13
		Total Sede Resistencia	57	44	13
	TOTAL - FACULTAD	3.672	1.859	1.813	



Universidad Nacional del Nordeste
Secretaría General de Planeamiento

CUADRO Nº 1: NUEVOS INSCRIPTOS AÑO 2007 POR UNIDAD ACADÉMICA Y CARRERA SEGUN SEXO.
(CONTINUACION).

FACULTADES	CARRERAS	TOTAL	VARONES	MUJERES
HUMANIDADES	LIC.CS.INFORM.C.O.ARCHIVOLOGIA	78	27	51
	LIC.CS.INFORM.C.O.BIBLIOTECOL.	72	15	57
	LIC.EN CS. DE LA EDUCACION (PLAN NUEVO)	85	21	64
	LICENCIATURA EN FILOSOFIA (PLAN NUEVO)	29	15	14
	LICENCIATURA EN GEOGRAFIA (PLAN NUEVO)	21	7	14
	LICENCIATURA EN HISTORIA (PLAN NUEVO)	38	22	16
	LICENCIATURA EN LETRAS (PLAN NUEVO)	38	12	26
	LIC. EN EDUCACION INICIAL (PLAN NUEVO)	60	3	57
	PROF.EN CS.DE LA EDUCACION (PLAN NUEVO)	187	36	151
	PROF.EN EDUCACION INICIAL (PLAN NUEVO)	218	2	216
	PROFESORADO EN FILOSOFIA (PLAN NUEVO)	33	16	17
	PROFESORADO EN GEOGRAFIA (PLAN NUEVO)	76	40	36
	PROFESORADO EN HISTORIA (PLAN NUEVO)	129	61	68
	PROFESORADO EN LETRAS (PLAN NUEVO)	79	21	58
		TOTAL - FACULTAD	1.143	298

FACULTADES	CARRERAS	TOTAL	VARONES	MUJERES
INGENIERIA	INGENIERIA CIVIL	134	113	21
	INGENIERIA ELECTROMECANICA	137	136	1
	TECNICATURA EN INFORMATICA APLICADA	24	18	6
	TECNICATURA EN GESTION AMBIENTAL	76	31	45
	TOTAL - FACULTAD	371	298	73
MEDICINA	ENFERMERIA "VIRGEN DE LOS REMEDIOS"	121	31	90
	MEDICINA	663	225	438
	LICENCIATURA EN ENFERMERIA	202	43	159
	LICENCIATURA EN KINESIOLOGIA Y FISIATRIA	294	82	212
	TOTAL - FACULTAD	1.280	381	899
ODONTOLOGIA	ODONTOLOGIA	288	88	200
	TOTAL - FACULTAD	288	88	200
TOTAL FACULTADES		11.886	5.503	6.383



Universidad Nacional del Nordeste
Secretaría General de Planeamiento

CUADRO N° 1: NUEVOS INSCRIPTOS AÑO 2007 POR UNIDAD ACADÉMICA Y CARRERA SEGUN SEXO.
(CONTINUACION).

INSTITUTO Y CARR. DEP. DE RECTORADO	CARRERAS	TOTAL	VARONES	MUJERES
CS. CRIMIN. Y CRIMINOLOGIA	LICENCIATURA EN CRIMINALISTICAS	407	164	243
	TOTAL INSTITUTO	407	164	243
CARRERA DEPENDIENTES DE RECTORADO (1)	LICENCIATURA EN COMERCIO EXTERIOR	70	31	39
	LICENCIATURA EN COMUNICACIÓN SOCIAL	120	53	67
	LICENCIATURA EN RELACIONES LABORALES	217	70	147
	TECNICATURA EN TURISMO	189	77	112
	TECNICO EN ADMINISTRACION DE EMPRESAS	87	45	42
	TOTAL CARR. DEP. DE RECTORADO	683	276	407
TOTAL INSTITUTO Y CARR. DEPEND. DE RECTORADO		1.090	440	650
TOTAL GENERAL		12.976	5.943	7.033

Fuente: Sistema de Inscripción de la UNNE Año 2007.

1) Unidades Académicas que disponen de 2 períodos de inscripción.



Universidad Nacional del Nordeste
Secretaría General de Planeamiento

CUADRO N° 1: NUEVOS INSCRIPTOS POR RECONOCIMIENTO DE MATERIAS AÑO 2007 POR UNIDAD ACADEMICA Y CARRERA SEGUN SEXO.

FACULTADES	CARRERAS	TOTAL	VARONES	MUJERES
AGROINDUS-TRIAS ⁽¹⁾	FARMACIA	9	2	7
	INGENIERIA EN ALIMENTOS	2	2	0
	INGENIERIA INDUSTRIAL	20	14	6
	INGENIERIA QUIMICA	4	4	0
	OPTICO TECNICO	5	1	4
	TECNICATURA EN GESTION Y ADMIN. DE PEO. Y MED. EMPRESAS	1	1	0
	PROFESORADO EN CIENCIAS QUIMICAS Y MEDIO AMBIENTE	36	9	27
	PROFESORADO EN FISICA	14	4	10
	PROFESORADO EN MATEMATICA	24	9	15
	TOTAL - FACULTAD	115	46	69
ARQUITECTURA Y URBANISMO	ARQUITECTURA	0	0	0
	DISEÑO GRAFICO	0	0	0
	TOTAL - FACULTAD	0	0	0
CIENCIAS AGRARIAS	INGENIERIA AGRONOMICA	6	6	0
	TOTAL - FACULTAD	6	6	0
CIENCIAS ECONOMICAS	CICLO COMUN	23	12	11
	CONTADOR PUBLICO	4	0	4
	LICENCIADO EN ADMINISTRACION	23	13	10
	LICENCIADO EN ECONOMIA	4	2	2
	TOTAL - FACULTAD	54	27	27
CIENCIAS EXACTAS NATURALES Y AGRIMENSURA	AGRIMENSURA - PLAN NUEVO -	0	0	0
	BIOQUIMICA - PLAN NUEVO -	1	1	0
	INGENIERIA ELECTRICA	4	3	1
	INGENIERIA EN ELECTRONICA	3	3	0
	LICENCIATURA EN CIENCIAS BIOLÓGICAS	0	0	0
	LICENCIATURA EN CIENCIAS FÍSICAS - PLAN NUEVO -	1	1	0
	LICENCIATURA EN CIENCIAS QUÍMICAS - PLAN NUEVO -	0	0	0
	LICENCIATURA EN MATEMÁTICA	6	4	2
	LICENCIATURA EN SISTEMAS DE INFORMACION	24	15	9
	PROFESORADO EN BIOLOGIA	0	0	0
	PROFESORADO EN CS QUIMICAS Y DEL AMBIENTE	0	0	0
	PROFESORADO EN FISICA	3	3	0
	PROFESORADO EN MATEMATICA	4	2	2
TOTAL - FACULTAD	46	32	14	
CS. VETERINARIAS	MEDICINA VETERINARIA	0	0	0
	TOTAL - FACULTAD	0	0	0
DERECHO CIENCIAS SOCIALES Y POLITICAS	ABOGACIA	0	0	0
	MARTILLERO PUBLICO Y CORREDOR DE COMERCIO	0	0	0
	NOTARIADO	0	0	0
	PROCURACION	0	0	0
	TOTAL - FACULTAD	0	0	0



Universidad Nacional del Nordeste
Secretaría General de Planeamiento

CUADRO Nº 1: NUEVOS INSCRIPTOS AÑO 2007 POR UNIDAD ACADÉMICA Y CARRERA SEGUN SEXO.
(CONTINUACION).

FACULTADES	CARRERAS	TOTAL	VARONES	MUJERES
HUMANIDADES	LIC. EN CIENCIAS DE LA INFORMACION	35	10	25
	LIC. EN CS. DE LA EDUCACION (PLAN NUEVO)	30	7	23
	LICENCIATURA EN FILOSOFIA (PLAN NUEVO)	2	1	1
	LICENCIATURA EN GEOGRAFIA (PLAN NUEVO)	9	4	5
	LICENCIATURA EN HISTORIA (PLAN NUEVO)	15	8	7
	LICENCIATURA EN LETRAS (PLAN NUEVO)	16	6	10
	LIC. EN EDUCACION INICIAL (PLAN NUEVO)	11	2	9
	PROF. EN CS. DE LA EDUCACION (PLAN NUEVO)	32	5	27
	PROF. EN EDUCACION INICIAL (PLAN NUEVO)	0	0	0
	PROFESORADO EN FILOSOFIA (PLAN NUEVO)	8	5	3
	PROFESORADO EN GEOGRAFIA (PLAN NUEVO)	8	3	5
	PROFESORADO EN HISTORIA (PLAN NUEVO)	9	3	6
	PROFESORADO EN LETRAS (PLAN NUEVO)	2	2	0
	TOTAL - FACULTAD	177	56	121

FACULTADES	CARRERAS	TOTAL	VARONES	MUJERES
INGENIERIA	INGENIERIA CIVIL	4	3	1
	INGENIERIA ELECTROMECANICA	4	4	0
	TECNICATURA EN INFORMATICA APLICADA	0	0	0
	TECNICATURA EN GESTION AMBIENTAL	0	0	0
	TOTAL - FACULTAD	8	7	1
MEDICINA	ENFERMERIA "VIRGEN DE LOS REMEDIOS"	0	0	0
	MEDICINA	0	0	0
	LICENCIATURA EN ENFERMERIA	0	0	0
	LICENCIATURA EN KINESIOLOGIA Y FISIATRIA	0	0	0
TOTAL - FACULTAD	0	0	0	
ODONTOLOGIA	ODONTOLOGIA	22	5	17
	TOTAL - FACULTAD	22	5	17
TOTAL FACULTADES		428	179	249



Universidad Nacional del Nordeste
Secretaría General de Planeamiento

**CUADRO N° 1: NUEVOS INSCRIPTOS AÑO 2007 POR UNIDAD ACADÉMICA Y CARRERA SEGUN SEXO.
 (CONTINUACION).**

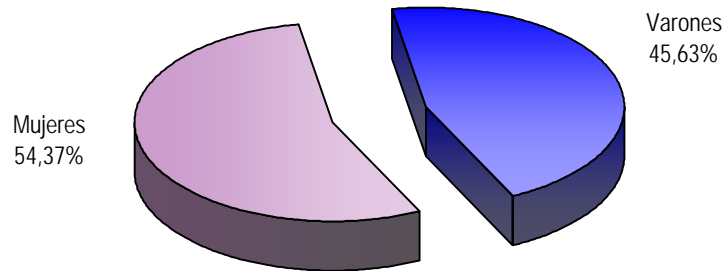
INSTITUTO Y CARR. DEP. DE RECTORADO	CARRERAS	TOTAL	VARONES	MUJERES
CS. CRIMIN. Y CRIMINOLOGIA	LICENCIATURA EN CRIMINALISTICA	11	1	10
	TOTAL INSTITUTO	11	1	10
CARRERA DEPENDIENTES DE RECTORADO (1)	LICENCIATURA EN COMERCIO EXTERIOR	0	0	0
	LICENCIATURA EN COMUNICACIÓN SOCIAL	0	0	0
	LICENCIATURA EN RELACIONES LABORALES	0	0	0
	TECNICATURA EN TURISMO	1	1	0
	TECNICO EN ADMINISTRACION DE EMPRESAS	0	0	0
	TOTAL CARR. DEP. DE RECTORADO	1	1	0
TOTAL INSTITUTO Y CARR. DEPEND. DE RECTORADO		12	2	10
TOTAL GENERAL		440	181	259

Fuente: Sistema de Inscripción de la UNNE Año 2007.



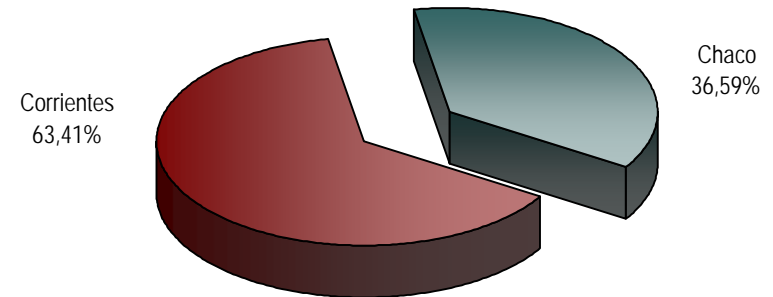
Universidad Nacional del Nordeste
Secretaría General de Planeamiento

Gráfico N° 1.a: Nuevos Inscriptos Año 2007
Según Sexo. Totales.



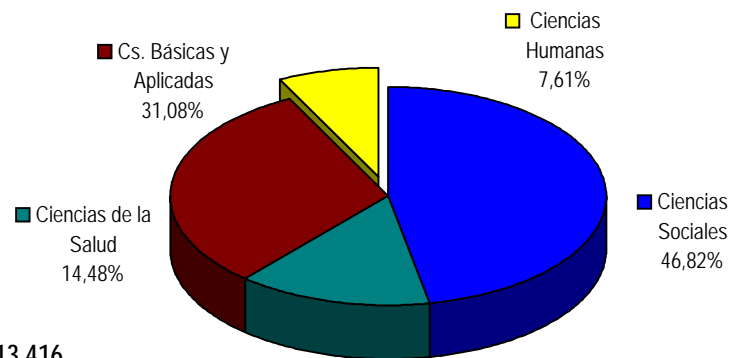
N = 13.416

Gráfico N° 1.a: Nuevos Inscrip. Año 2007
Asiento de la Unidad Académica.



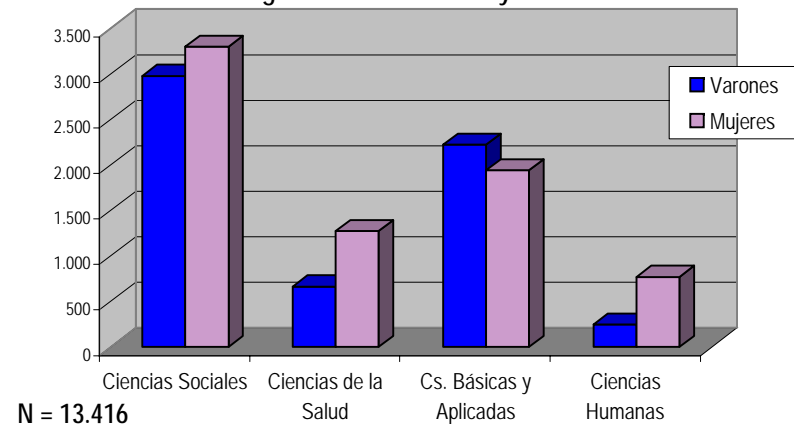
N = 13.416

Gráfico N° 2.a: Nuevos Inscriptos Año 2007
Según Rama de Estudio. Totales.



N = 13.416

Gráfico N° 2.b: Nuevos Inscrip. Año 2007
Según Rama de Estudio y Sexo.



N = 13.416



Gráfico N° 3.a: Nuevos Inscriptos Año 2007
Por Unidad Académica.

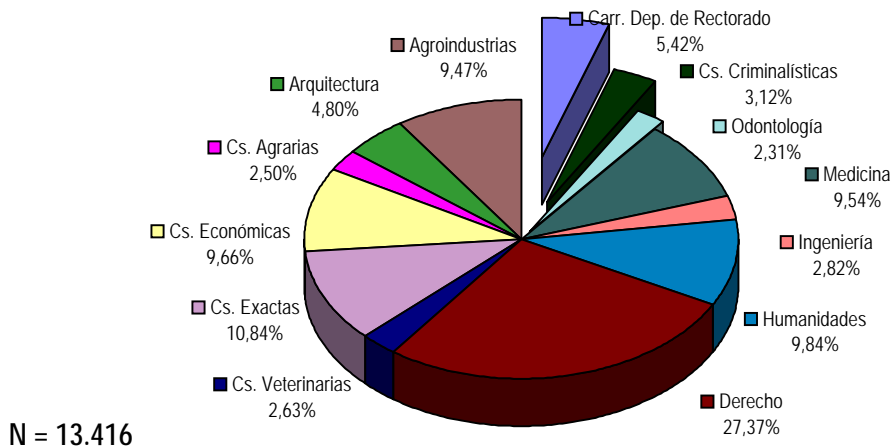


Gráfico N° 3.b: Nuevos Inscriptos Año 2007
Por Unidad Académica Según Sexo.

