



Universidad Nacional del Nordeste

Secretaría General de Planeamiento

CUADRO Nº 5: ALUMNOS REINSCRIPTOS AÑO 2005 POR UNIDAD ACADÉMICA Y CARRERA SEGUN GENERO.

FACULTADES	CARRERAS	TOTAL	VARONES	MUJERES
AGROINDUSTRIAS	FARMACIA	662	196	466
	INGENIERIA AGROINDUSTRIAL	36	25	11
	INGENIERIA EN ALIMENTOS	177	88	89
	INGENIERIA INDUSTRIAL	168	120	48
	INGENIERIA QUIMICA	124	69	55
	OPTICO TECNICO	119	37	82
	PROFESORADO EN MATEMATICA Y COSMOGRAFIA	413	130	283
	PROFESORADO QUIMICA, FISICA Y MERCEOLOGIA	125	41	84
	EN ANALISIS Y CONTROL DE CALIDAD DE PROD. APICOLAS	10	5	5
	TEC. EN GESTION Y ADM. DE PEQUEÑAS Y MEDIANAS EMP.	63	34	29
	TECNICO FORESTAL	49	31	18
	TOTAL - FACULTAD	1.946	776	1.170
ARQUITECTURA Y URBANISMO	ARQUITECTURA	1.285	693	592
	DISEÑO GRAFICO	779	368	411
	TOTAL - FACULTAD	2.064	1.061	1.003
CIENCIAS AGRARIAS	INGENIERIA AGRONOMICA - SEDE CENTRAL	1.117	815	302
	INGENIERIA AGRONOMICA - SEDE LAS BREÑAS	25	16	9
	TOTAL - FACULTAD	1.142	831	311
CIENCIAS ECONOMICAS	CICLO COMUN	840	378	462
	CONTADOR PUBLICO	4.442	2.031	2.411
	LICENCIATURA EN ADMINISTRACION	644	310	334
	LICENCIATURA EN ECONOMIA	239	134	105
	TOTAL - FACULTAD	6.165	2.853	3.312
CIENCIAS EXACTAS Y NATURALES Y AGRIMENSURA	AGRIMENSURA	77	61	16
	BIOQUIMICA	1.231	330	901
	INGENIERIA ELECTRICISTA	219	210	9
	INGENIERIA EN ELECTRONICA	305	291	14
	LICENCIATURA EN BOTANICA	33	9	24
	LICENCIATURA EN CIENCIAS BIOLÓGICAS	200	47	153
	LICENCIATURA EN CIENCIAS FÍSICAS	24	21	3
	LICENCIATURA EN CIENCIAS MATEMÁTICAS	35	19	16
	LICENCIATURA EN CIENCIAS QUÍMICAS	54	25	29
	LICENCIATURA EN SISTEMAS	330	181	149
	LICENCIATURA EN SISTEMAS DE INFORMACION	1.447	906	541
	LICENCIATURA EN ZOOLOGIA	59	21	38
	PROFESORADO EN BIOLOGIA	271	56	215
	PROFESORADO EN CS. QUÍMICAS Y DEL AMBIENTE	58	6	52
	PROFESORADO EN FISICA Y TECNOLOGIA	16	7	9
	PROFESORADO EN MATEMATICA	125	43	82
	PROFESORADO EN MATEMATICA Y COSMOGRAFIA	52	13	39
	PROF. EN MATEMATICA, FISICA Y COSMOGRAFIA	19	6	13
	PROFESORADO QUIMICA FISICA Y MERCEOLOGIA	9	3	6
	TOTAL - FACULTAD	4.564	2.255	2.309
CIENCIAS VETERINARIAS	MEDICINA VETERINARIA	1.813	1.060	753
	TOTAL - FACULTAD	1.813	1.060	753
DERECHO CIENCIAS SOCIALES Y POLITICAS	ABOGACIA	6.992	3.160	3.832
	NOTARIADO	1.065	266	799
	PROCURACION	106	40	66
	TOTAL - FACULTAD	8.163	3.466	4.697



Universidad Nacional del Nordeste
Secretaría General de Planeamiento

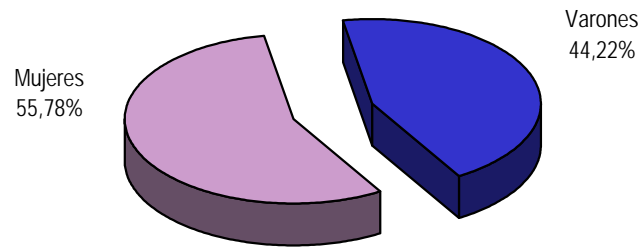
FACULTADES	CARRERAS	TOTAL	VARONES	MUJERES
HUMANIDADES	BACHILLER UNIVER. EN FILOSOFIA	2	1	1
	LIC. EN CS. DE LA EDUCACION	288	48	240
	LICENCIATURA CS.INFORM.C.O.ARCHIVOLOGIA	162	30	132
	LICENCIATURA CS.INFORM.C.O.BIBLIOTECOL.	252	50	202
	LICENCIATURA EN FILOSOFIA	68	31	37
	LICENCIATURA EN GEOGRAFIA	54	22	32
	LICENCIATURA EN HISTORIA	62	32	30
	LICENCIATURA EN LETRAS	103	26	77
	PROF. EDUCACION PRE-ELEMENTAL	69	1	68
	PROF. EN CS. DE LA EDUCACION	518	88	430
	PROF.EN EDUCACION INICIAL (PLAN NUEVO)	382	7	375
	PROFESORADO EN FILOSOFIA	105	44	61
	PROFESORADO EN GEOGRAFIA	244	85	159
	PROFESORADO EN HISTORIA	327	139	188
	PROFESORADO EN LETRAS	326	64	262
	TOTAL - FACULTAD	2.962	668	2.294
INGENIERIA	INGENIERIA CIVIL	654	515	139
	INGENIERIA ELECTROMECHANICA	345	335	10
	TOTAL - FACULTAD	999	850	149
MEDICINA	ENFERMERIA "VIRGEN DE LOS REMEDIOS"	219	78	141
	LICENCIATURA EN ENFERMERIA	642	189	453
	LICENCIATURA EN KINESIOLOGIA Y FISIATRIA	462	112	350
	MEDICINA	2.956	1.327	1.629
	TOTAL - FACULTAD	4.279	1.706	2.573
ODONTOLOGIA	ODONTOLOGIA	1.338	392	946
	TOTAL - FACULTAD	1.338	392	946
TOTAL FACULTAD		35.435	15.918	19.517

INSTITUTO	CARRERAS	TOTAL	VARONES	MUJERES
COMERCIO EXTERIOR	LICENCIATURA EN COMERCIO EXTERIOR	216	89	127
	TOTAL INSTITUTO	216	89	127
CIENCIAS CRIMINALISTICAS Y CRIMINOLOGIA	LICENCIATURA EN CIENCIAS CRIMINALISTICAS	1.244	476	768
	TOTAL INSTITUTO	1.244	476	768
ADM. DE EMPRESA AGROPECUARIAS	TECNICO EN ADM. DE EMPRESAS AGROPECUARIAS	104	59	45
	TOTAL INSTITUTO	104	59	45
RELAC. LABORALES COMUNICACIÓN SOCIAL Y TURISMO	LICENCIATURA EN COM. SOCIAL (Plan Año 1982)	40	13	27
	LICENCIATURA EN COMUNICACIÓN SOCIAL	527	221	306
	LICENCIATURA EN RELACIONES LABORALES	886	262	624
	TECNICATURA EN TURISMO	361	124	237
	TOTAL INSTITUTO	1.814	620	1.194
TOTAL INSTITUTOS		3.378	1.244	2.134
TOTAL GENERAL		38.813	17.162	21.651

Fuente: Sistema de Reinscripción de alumnos de la UNNE Año 2005.

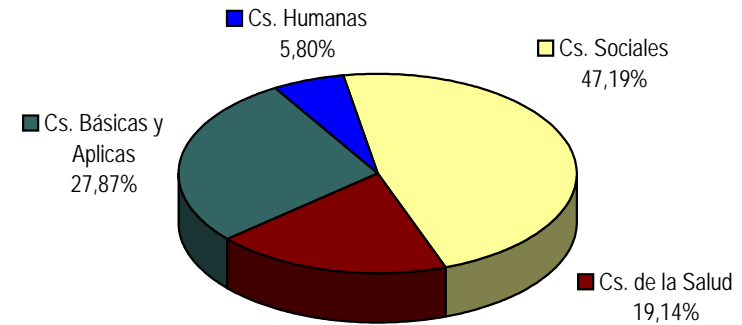


Gráfico N° 38.a: Reinscriptos Año 2005
Según Género.



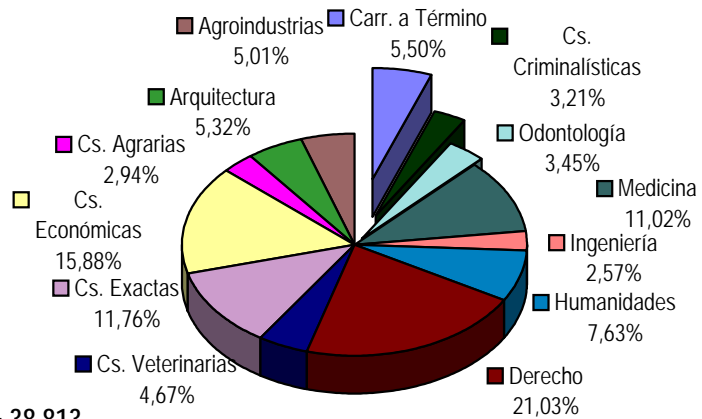
N = 38.813

Gráfico N° 38.b: Reinscriptos Año 2005
Según Rama de Estudio.



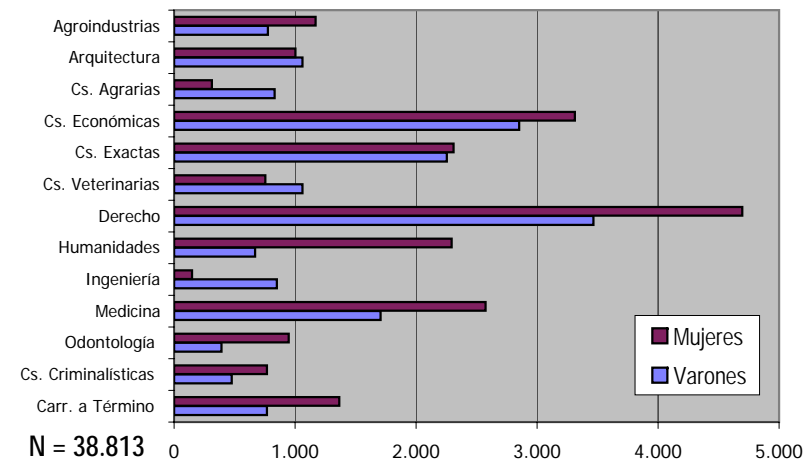
N = 38.813

Gráfico N° 39.a: Reinscriptos Año 2005
Por Unidad Académica .



N = 38.813

Gráfico N° 39.b: Reinscriptos Año 2005
Por Unidad Académica Según Género.



N = 38.813