



Universidad Nacional del Nordeste
Secretaría General de Planeamiento

CUADRO Nº 1: ALUMNOS REINSCRIPTOS AÑO 2006 POR UNIDAD ACADÉMICA Y CARRERA SEGUN GÉNERO.

FACULTADES	CARRERAS	TOTAL	VARONES	MUJERES
AGROINDUSTRIAS	FARMACIA	681	213	468
	INGENIERIA EN AGROINDUSTRIAL	19	12	7
	INGENIERIA EN ALIMENTOS	170	73	97
	INGENIERIA INDUSTRIAL	176	129	47
	INGENIERIA QUIMICA	119	63	56
	OPTICO TECNICO	126	41	85
	PROF. EN CS. QUIMICAS Y MEDIO AMBIENTE	41	18	23
	PROFESORADO EN FISICA	4	3	1
	PROFESORADO EN MATEMATICA	69	23	46
	PROFESORADO EN MATEMATICA Y COSMOGRAFIA	283	78	205
	PROFESORADO EN QUIMICA, FISICA Y MERCEOLOGIA	93	30	63
	TECNIC. EN ANALISIS Y CTROL. DE CALIDAD DE PROD. APICOLAS	38	16	22
	TECNICATURA EN AGROINDUSTRIAS	53	30	23
	TECNIC. EN GESTION Y ADMIN. DE PEO. Y MED. EMPRESAS	84	32	52
	TECNICO FORESTAL	25	14	11
	TOTAL - FACULTAD	1.981	775	1.206
ARQUITECTURA Y URBANISMO	ARQUITECTURA	1.341	728	613
	DISEÑO GRAFICO	764	348	416
	TOTAL - FACULTAD	2.105	1.076	1.029
CIENCIAS AGRARIAS	INGENIERIA AGRONOMICA - SEDE CENTRAL	1.170	873	297
	TOTAL - FACULTAD	1.170	873	297
CIENCIAS ECONOMICAS	CICLO COMUN	594	321	273
	CONTADOR PUBLICO	4.555	2.048	2.507
	LICENCIATURA EN ADMINISTRACION	781	354	427
	LICENCIATURA EN ECONOMIA	234	131	103
	TOTAL - FACULTAD	6.164	2.854	3.310
CIENCIAS EXACTAS NATURALES Y AGRIMENSURA	AGRIMENSURA	76	56	20
	BIOQUIMICA	1.223	348	875
	INGENIERIA ELECTRICA	106	102	4
	INGENIERIA ELECTRICISTA	97	93	4
	INGENIERIA EN ELECTRONICA	316	298	18
	LICENCIATURA BOTANICA	28	8	20
	LICENCIATURA EN ZOOLOGIA	43	15	28
	LICENCIATURA EN CS. BIOLOGICAS	260	77	183
	LICENCIATURA EN CS. FISICAS	28	21	7
	LICENCIATURA EN CS. QUIMICAS	67	28	39
	LICENCIATURA EN MATEMATICA	42	26	16
	LICENCIATURA EN SISTEMAS	267	145	122
	LICENCIATURA EN SISTEMAS DE INFORMACION	1.374	876	498
	PROFESORADO EN BIOLOGIA	251	52	199
	PROFESORADO EN CIENCIAS QUIMICAS Y DEL AMBIENTE	115	19	96
	PROFESORADO EN FISICA	19	8	11
	PROFESORADO EN MATEMATICA Y COSMOGRAFIA	30	6	24
	PROFESORADO EN MATEMATICA, FISICA Y COSMOGRAFIA	10	3	7
	PROFESORADO EN QUIMICA, FISICA Y MERCEOLOGIA	7	2	5
	PROFESORADO EN MATEMATICA	148	54	94
	TOTAL - FACULTAD	4.507	2.237	2.270
CS. VETERINARIAS	MEDICINA VETERINARIA	1.851	1.064	787
	TOTAL - FACULTAD	1.851	1.064	787



Universidad Nacional del Nordeste
Secretaría General de Planeamiento

FACULTADES	CARRERAS	TOTAL	VARONES	MUJERES
DERECHO CIENCIAS SOCIALES Y POLITICAS	ABOGACIA	4.519	2.044	2.475
	NOTARIADO	822	203	619
	PROCURACION	120	46	74
	ABOGACIA - PLAN NUEVO	3.623	1.630	1.993
	NOTARIADO - PLAN NUEVO	397	104	293
	ABOGACIA - SEDE GRAL. PINEDO	75	30	45
	NOTARIADO - SEDE GRAL. PINEDO	1	0	1
	ABOGACIA - SEDE CLORINDA	299	144	155
	NOTARIADO - SEDE CLORINDA	30	8	22
		TOTAL - FACULTAD	9.886	4.209
HUMANIDADES	BACHILLER UNIVERSITARIO EN FILOSOFIA	1	1	0
	LIC.CS.INFORM.C.O.ARCHIVOLOGIA	165	30	135
	LIC.CS.INFORM.C.O.BIBLIOTECOL.	278	60	218
	LIC.EN CS. DE LA EDUCACION	294	41	253
	LICENCIATURA EN FILOSOFIA	71	37	34
	LICENCIATURA EN GEOGRAFIA	61	27	34
	LICENCIATURA EN HISTORIA	103	50	53
	LICENCIATURA EN LETRAS	121	24	97
	PROF. EDUCACION PRE-ELEMENTAL	80	2	78
	PROF.EN CS.DE LA EDUCACION	549	89	460
	PROF.EN EDUCACION INICIAL	430	12	418
	PROFESORADO EN FILOSOFIA	112	49	63
	PROFESORADO EN GEOGRAFIA	252	89	163
	PROFESORADO EN HISTORIA	414	180	234
	PROFESORADO EN LETRAS	361	76	285
	TOTAL - FACULTAD	3.292	767	2.525



Universidad Nacional del Nordeste
Secretaría General de Planeamiento

CUADRO Nº 1: ALUMNOS REINSCRIPTOS AÑO 2006 POR UNIDAD ACADÉMICA Y CARRERA SEGUN GÉNERO. (CONTINUACION).

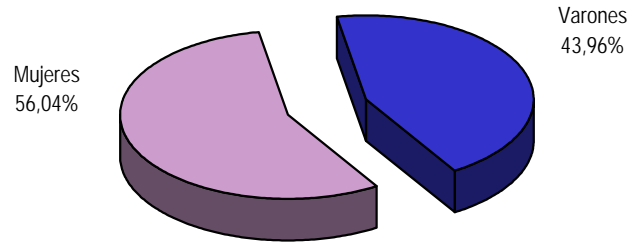
FACULTADES	CARRERAS	TOTAL	VARONES	MUJERES
INGENIERIA	INGENIERIA CIVIL	598	479	119
	INGENIERIA ELECTROMECANICA	368	351	17
	TECNICATURA EN INFORMATICA APLICADA	21	8	13
	TOTAL - FACULTAD	987	838	149
MEDICINA	ENFERMERIA "VIRGEN DE LOS REMEDIOS"	364	115	249
	MEDICINA	2.393	1.097	1.296
	LICENCIATURA EN ENFERMERIA	583	179	404
	LICENCIATURA EN KINESIOLOGIA Y FISIATRIA	561	141	420
	TOTAL - FACULTAD	3.901	1.532	2.369
ODONTOLOGIA	ODONTOLOGIA	1.386	420	966
	TOTAL - FACULTAD	1.386	420	966
TOTAL FACULTADES		37.230	16.645	20.585

INSTITUTOS	CARRERAS	TOTAL	VARONES	MUJERES
COMERCIO EXTERIOR	LICENCIATURA EN COMERCIO EXTERIOR	236	100	136
	TOTAL INSTITUTO	236	100	136
CS. CRIMINALISTICAS Y CRIMINOLOGIA	CIENCIAS CRIMINALISTICAS Y CRIMINOLOGIA	1.184	437	747
	TOTAL INSTITUTO	1.184	437	747
ADM. DE EMPRESAS AGROPECUARIAS	TECNICO EN ADMINISTRACION DE EMPRESAS	97	52	45
	TOTAL INSTITUTO	97	52	45
RELACIONES LABORALES COMUNICACIÓN SOCIAL Y TURISMO	LICENCIATURA EN COMUNICACIÓN SOCIAL	552	213	339
	LICENCIATURA EN RELACIONES LABORALES	857	247	610
	TECNICATURA EN TURISMO	377	124	253
	TOTAL - INSTITUTO	1.786	584	1.202
TOTAL INSTITUTOS		3.303	1.173	2.130
TOTAL GENERAL		40.533	17.818	22.715

Fuente: Sistema de Reinscripción de alumnos de la UNNE Año 2006.

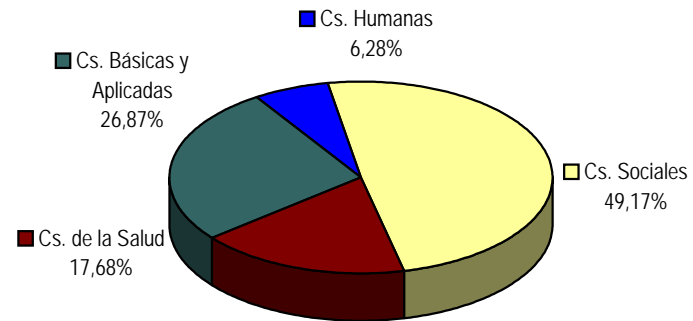


Gráfico N° 38.a: Reinscriptos Año 2006
Según Género.



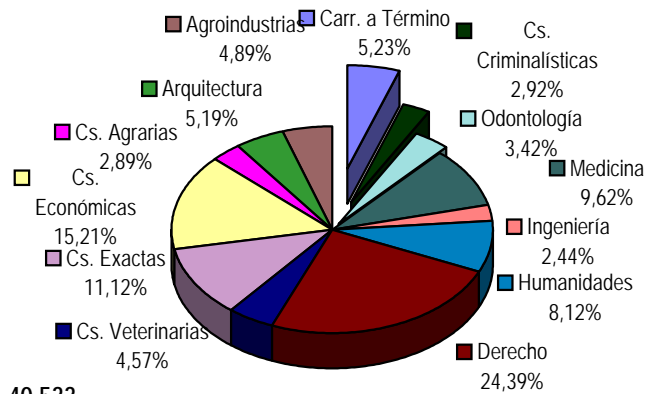
N = 40.533

Gráfico N° 38.b: Reinscriptos Año 2006
Según Rama de Estudio.



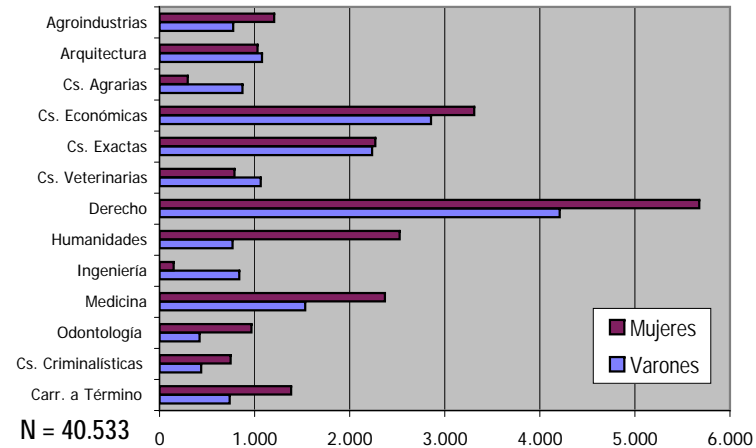
N = 40.533

Gráfico N° 39.a: Reinscriptos Año 2006
Por Unidad Académica .



N = 40.533

Gráfico N° 39.b: Reinscriptos Año 2006
Por Unidad Académica Según Género.



N = 40.533